

Beklentilerinizden daha fazlası...
Au-delà des attentes...



CONCRETE BATCHING PLANTS
CENTRALES à BETON

CONCRETE BATCHING PLANTS



CENTRALES à BÉTON



BÉTON





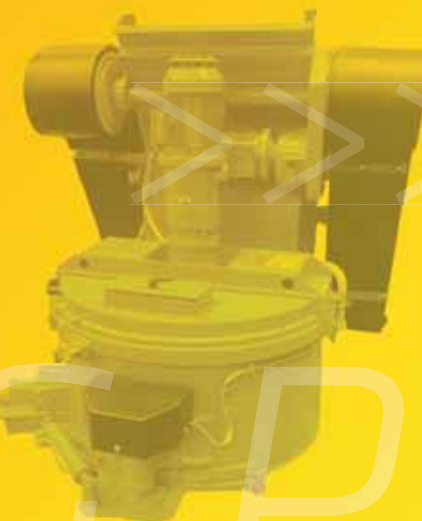
CONCRETE BAT

CENTRALES à BETON



CONCRETE BATCHING PLANTS
БЕТОННЫЕ ЗАВОДЫ

- Mixers
- Mobile Concrete Batching Plant
- Mobile And Compact Loading System
- Fixed Concrete Batching Plant
- Compact Concrete Batching Plant
- Portable Concrete Batching Plant
- Fixed And Mobile Mechanical Plant
- Mobile Screening and Washing Plants



BATCHING PLANTS



> WHY INS MAKINA

INS MAKINA is one of exporters who manufactures stationary and mobile concrete batching plants. We are pleased for our products which gives satisfaction and benefit to our customers. Our products are hardwearing, durable, and high performance as against equivalents due to our detailed projects and applications on production process. For customers own good we apply bolted system which is advantageous for transportation and installation. Our company which brings new products to sector with its quality, specifications, spare part and maintenance advantages, presents you different and special concrete plants.

> ABOUT US

INS BATCHING PLANT LTD ŞTİ. is founded at ANKARA/Ostim Industrial zone. INS Makina produces mobile, stationary, compact and dry type concrete plants. We have a large distribution and service network in countries such as Russia, Belarus, Turkmenistan, Kazakhstan, Saudi Arabia, Egypt etc. Our facilities are designed to give you the best performance in the operating stage. Layout plan of the facilities are arranged by taking into consideration the operating area. Spare parts and service that you may need are also carried out rapidly. Ins makina always attach importance to innovation with Construction Industry machine models that it produces. Our company that serves as manufacturer in the construction industry sector, start out to be a strong and reliable brand in the sector, sends products into the country and abroad countries.

> OUR VISION

To be a leading and example enterprise that focused on continuously improving itself and meet the customer satisfaction about our range of products at the maximum level by following the developments related to the sector closely and by providing implementation of it at the most appropriate time. As ins makina family, our company adopt image, communication, quality, workmanship, reasonable price, customer satisfaction as principle and improve it's works continually, giving direction to the sector.

> OUR MISSION

To be a dynamic and continuous organization that is respectful to all kinds of commercial, moral and legal rules in line with our vision and fulfill these rules strictly, that is improving the contributions to customers, employees and all the segments has been in relationship with. Our firm ins makina, manufacturing with ins makina trademark in Construction Industry machinery sector, it is a family company that serves first-hand.

> OUR VALUES

Our customers are our bosses. Our employees are keystones of our organization. Quality products and services are our customers' right both in the internal and external market. We are taking care to become an example organization with superior work ethic, fair and honest way of behavior. We wish to prioritise efficiency, effectiveness, productivity and quality, to continue our activities in a modern and dynamic structure by using all the technology and communication tools by the end. We see our each employee as an active part of our team. Our competitors are also our worth that contribute to the country's economy.



> PRESENTATION DE INS MAKINA

INS MAKINA est une entreprise d'exportation spécialisée dans le secteur de la fabrication des centrales à béton mobiles et fixes. Nous sommes fiers de vous servir avec les produits permettant d'offrir des avantages au maximum et la satisfaction de nos clients dans les centrales à béton fabriquées par nous. Nos produits à longue durée de vie, durables et qui offrent de performance élevée et une utilisation plus longue que leurs équivalents, sont conçus d'une manière détaillée au cours du processus de projet et mis en œuvre pendant la fabrication. L'entreprise est préférable grâce à une fabrication spéciale au profit de nos clients ainsi que des avantages présentés dans l'expédition et le transport en raison des produits boulonnés. Ins Makina ayant apporté de nombreuses innovations et des produits de haute qualité dans le secteur avec nos caractéristiques spéciales, vous offrent différentes centrales à béton avec les facilités d'utilisation spécifique au produit, des fonctionnalités supplémentaires et les avantages des pièces de rechange et

> A PROPOS DE NOUS

L'entreprise d'INS MAKINA BETON SANTALLERI LTD.ŞTİ est installée dans la zone industrielle d'Ostim à Ankara. Notre entreprise fabrique des centrales de béton fixes, mobiles, compacts et type sec et sert à ses clients à l'étranger avec ses concessionnaires en Russie, au Belarus, au Turkménistan, au Kazakhstan, en Arabie Saoudite et en Egypte. Nos installations sont conçues de manière à produire la meilleure performance lors du fonctionnement. Les stations sont installées conformément aux plans d'exploitation. La prestation de services et de pièces de rechange est remplie lorsque vous en avez besoin. En tant que fabricant dans le secteur de centrales à béton, notre entreprise a le but d'orienter l'industrie avec sa marque forte et fiable. Elle réalise des ventes tant à l'échelle nationale qu'internationale.

>NOTRE VISION

Notre objectif est de devenir une entreprise leader et exemplaire qui répond à la satisfaction des clients au niveau maximum et concentré sur l'amélioration continue en suivant de près l'évolution concernant le secteur. La qualité, la main d'œuvre, le prix raisonnable et la satisfaction de client sont parmi les principes de la famille INS MAKINA, c'est pourquoi elle se développe en permanence et oriente le secteur.

> NOTRE MISSION

Notre mission est de devenir une organisation dynamique et durable qui respecte toutes les règles commerciales, morales, juridiques dans le cadre de notre vision et se conforme strictement aux règles, et qui développe en permanence les relations avec ses clients, employés et les tiers. Notre entreprise INS est une société familiale fabricante sous la marque INS MAKINA qui fournit directement des services dans le secteur des centrales à béton.

> NOS VALEURS

Le client est notre dirigeant. Nos employés sont l'élément de base de l'entreprise. Les produits et services de qualité sont un droit principal des clients tant dans le marché national qu'international. Nous accordons une attention particulière à l'éthique de travail, un comportement équitable et honnête pour demeurer en tant qu'entreprise exemplaire. Nous souhaitons maintenir la productivité, l'efficacité, la rentabilité et la qualité au premier plan et exercer notre activité dans une structure transparente, moderne et dynamique en utilisant tous les outils technologique et de communication d'une manière efficace. Chacun de nos employés est considéré comme un élément actif de notre équipe. Quant à nos concurrents, ils sont parmi les valeurs qui contribuent à l'économie du pays.

ADVANTAGES OF SINGLE SHAFT MIXERS

- > MIXER LININGS CAN BE USED UP TO 1.500.000 m³ PRODUCTION ACCORDING TO AGGREGATE SPECIFICATIONS.
- > NI-HARD 4 FRAME LININGS ARE RELATIVELY LONG LASTING
- > INSIDE OF THE MIXER IS CLEANING THANK TO HELEZONIC MIXING ARMS.
- > DOUBLE SCREWED PALLETS CAN BE USED AGAIN BY SHIFTING/SLIDING ON HELEZONIC SCRAPERS.
- > WHOLE FRAME OF THE MIXER IS COVERED, ALL HATCHES AND INLETS HAVE EMERGENCY SENSORS FOR SECURITY.
- > HOMOGENOUS WATER DISTRIBUTION WITH DISTRIBUTION SYSTEM ON MIXER.
- > AUTOMATIC OR COMMAND CONTROLLED WASHING SYSTEM WITH HIGH PRESSURE NOZZLES WHICH ARE MOUNTED INSIDE OF THE MIXER.
- > BEARING FRAMES CONSTRUCTION IS MORE DURABLE RELATIVELY TO OTHER TYPE OF MIXERS.
- > SCRAPING PALLETS INSIDE THE MIXER WORKS WITHOUT ANY PROBLEM THANKS TO BORWERK MILLING.
- > LESS SERVICE COST / SINGLE SHAFT.
- > POWERTRAIN IS RELATIVELY 4 TIMES DURABLE THAN OTHER MIXERS, LONG LASTING USAGE WITHOUT PROBLEMS.
- > LININGS ARE MADE OF NI-HARD 4, USER MUST NOT TO SPEND MORE MONEY FOR SPARE PARTS.
- > LUBRICANT CIRCULATION IN BEARINGS AND SEALINGS.
- > TIME ADJUSTED LUBRICATION WHICH CAN BE CONTROLLED FROM CONTROL PANEL WITH SENSORS.
- > EASY MAINTENANCE WITH HINGED AND SHOCK ABSORBING SYSTEM ON INSPECTION HATCH.
- > THANKS TO MIDBUNKER WITH DOUBLE PISTON (WAITING BUNKER) ALL FLAPS ARE WORKING REGULARLY AND CRICKS IN ALL PARTS ARE MINIMIZED.
- > EASY CLEANING AND SERVICE FOR HINGED AND OPENABLE CEMENT INLET HATCH.
- > EASY CLEANING AND SERVICE FOR HINGED AND OPENABLE AGGREGATE INLET HATCH.
- > HYDRAULIC DOUBLE PISTON SYSTEM DONT USE THE AIR IN PLANT SYSTEM, ALSO ITS 4 TIMES HEAVIER THAN PNEUMATIC SYSTEM.
- > MANUAL PUMP FOR BOTTOM GATE CAN BE USED IN ELECTRICAL PROBLEMS.
- > LEAKPROOF SYSTEM WITH REMOVABLE SEALINGS AND SCISSOR SYSTEM IN HYDRAULIC DISCHARGE GATE
- > THANKS TO HYDRAULIC DISCHARGE GATE, SYSTEM SAVE AIR AND PRESSURE IN PLANT AND USE THE COMPRESSOR LESS THAN NORMAL CONDITIONS.
- > REMOVABLE AND BOLTED NI-HARD4 STEEL CAST MIXING ARMS AND LININGS.
- > DURABLE LABYRINTH SYSTEM, AND LEAKPROOF SEALINGS ON BEARINGS.
- > THERE ARE SPECIAL DESIGNIN SPACES BETWEEN BEARING AND SEALINGS AGAINST LEAKINGS ARISED ACCORDING WRONG OR NOT LUBRICATION.
- > LONG LASTING AND QUALTY.
- > BOLTED LININGS IN BOTTOM DISCHARGE CHUTE.
- > MIXER, VIBRATED AND DEMOUNTABLE BOTTOM DISCHARGE CHUTE WITH LININGS.

SPECIFICATIONS / CARACTÉRISTIQUES TECHNIQUES	İNS-0,5m ³ SNG-MIX	İNS - 1m ³ SNG-MIX	İNS - 2m ³ SNG-MIX
Filling Capacity / <i>Capacité de chargement</i>	750 LT	1500 LT	3000 LT
Fresh Concrete Capacity / <i>Capacité du béton frais</i>	625 LT	1250 LT	2500 LT
Vibrated Concrete Capacity / <i>Capacité du béton compacté</i>	500 LT	1000 LT	2000 LT
Motor Power / <i>Puissance du Moteur-Réducteur</i>	18,5 KW-YILMAZ	37 KW-YILMAZ	2x37 KW-YILMAZ
Side linings / <i>Revêtements de corps latéral du malaxeur</i>	10 mmNi Hard	15 mm Ni Hard	15 mm Ni Hard
Mixer linings / <i>Revêtements de corps du malaxeur</i>	15 mmNi Hard	15 mm Ni Hard	20 mm Ni Hard
Mixing & Scraping Pallets / <i>Grattoirs et Palettes de malaxage</i>	25 mmNi Hard	25 mm Ni Hard	25 mm Ni Hard
Mixing arms / <i>Bras de malaxage</i>	40 mm Ni Hard	50 mm Ni Hard	60 mm Ni Hard
Hydraulic Discharge Gate / <i>Trappe de déchargement hydraulique (Standard)</i>	DOUBLE PISTON	DOUBLE PISTON	DOUBLE PISTON



SINGLE SHAFT MIXERS
MALAXEURS A AXE UNIQUE

www.insmakina.com

- > REVÊTEMENTS DE CORPS DU MALAXEUR EST UTILISABLE 1.500.000 M³, PROPORTIONNELLEMENT AVEC LA DURETÉ DES AGRÉGATS.
- > REVÊTEMENTS DE CORPS SONT PLUS DURABLES SELON SES ÉQUIVALENTS. (NI-HARD 4)
- > NETTOYAGE CONTINU À L'INTÉRIEUR DE MALAXEUR AVEC LES BRAS SPIRAUX DE MALAXAGE.
- > PALETTE USÉE PAR INFÉRIEUR PEUT ÊTRE UTILISÉE PLUSIEURS FOIS EN FAISANT GLISSER PAR DES CANAUX DE BOULON GRÂCE AUX REVÊTEMENTS BOULONNÉS ET À CANAL SUR LES GRATTOIRS SPIRALES.
- > CORPS DU MALAXEUR EST COMPLET RECOUVERT. IL EXISTE DE CAPTEURS DE SÉCURITÉ SUR TOUTES LES TRAPPES POUR ÉVITER TOUT ACCIDENT DE TRAVAIL.
- > L'EAU EST DISTRIBUÉE DE MANIÈRE RAPIDE ET ÉQUITABLE DANS LE RÉSERVOIR EN EAU GRÂCE AU SYSTÈME DE DISTRIBUTION SITUÉ SUR LE MALAXEUR.
- > GRÂCE AUX BUSES DE LAVAGE À HAUTE PRESSIION SITUÉES DANS LE MALAXEUR, L'INTÉRIEUR DE MALAXEUR EST LAVÉ AUTOMATIQUEMENT OU PAR LA COMMANDE D'ORDINATEUR APRÈS LE BÉTON.
- > LA STRUCTURE DE CONSTRUCTION DES CORPS DE PALIER PRINCIPAL SONT PLUS RÉSISTANTS SELON D'AUTRES MALAXEURS À AXE UNIQUE PAR SA STRUCTURE.
- > GRÂCE AU SYSTÈME DE PALIER AXÉ TRAITÉ SUR LA MACHINE DE BORWERK. LES PALETTES GRATTEUSES À L'INTÉRIEUR DU MALAXEUR GRATTENT SANS PROBLÈME.
- > NOMBRE DE PALIER EST MOÏNS DE CEUX DU MALAXAGE À DOUBLE AXE DONC LE COÛT D'ENTRETIEN EST PLUS BAS.
- > SYSTÈME DE TRANSMISSION EST PLUS RÉSISTANT SELON SES ÉQUIVALENTS, UTILISABLE À LONG TERME SANS PROBLÈME.
- > REVÊTEMENTS DANS LE CORPS NI-HARD 4 SONT UTILISÉS POUR ÉVITER L'UTILISATEUR DU BESOIN DE PIÈCE DE RECHANGE PENDANT UNE LONGUE DURÉE.
- > GRÂCE À LA CIRCULATION DANS LE SYSTÈME DE PALIER, LES JOINTS ET LE ROULEMENT MAINTIENENT LA CIRCULATION DE GRAISSE.
- > LES PALIERS SONT LUBRIFIÉS PAR LA LUBRIFICATION AUTOMATIQUE PROGRAMMABLE. SYSTÈME D'ALERTE SONORE ET VISUEL PAR LE SYSTÈME INFORMATIQUE MANQUE DE GRAISSE GRÂCE AU CAPTEUR DU FLUX DE GRAISSE.
- > TRAPPE D'ENTRÉE POUR L'ENTRETIEN DU MALAXEUR. LA TRAPPE D'ENTRETIEN PEUT ÊTRE FACILEMENT OUVERTE ET FERMÉ GRÂCE AU SYSTÈME DE RESSORT À CHARNIÈRE. FACILE À ENTREtenir AVEC LEDIT SYSTÈME.
- > TRÉMIE INTERMÉDIAIRE À DOUBLE PISTON (TRÉMIE DE STOCKAGE) PERMET D'OUVRIR ET FERMER LES CLAPETS DE TRÉMIE INTERMÉDIAIRE SANS PROBLÈME, APPLIQUE UNE PRESSIION ÉGALE SUR LE SYSTÈME DE TRAPPE ET DE PALIER ET EMPÊCHE LES CONTRACTIONS DU SYSTÈME.
- > NETTOYAGE FACILE DU SYSTÈME DE DÉCHARGEMENT DU CIMENT OUVRABLE COÏNCÉ.
- > NETTOYAGE FACILE DU SYSTÈME DE CHARGEMENT DU CIMENT OUVRABLE COÏNCÉ.
- > NON UTILISATION DE L'AIR DU SYSTÈME GRÂCE À LA TRAPPE INFÉRIEURE À DOUBLE PISTONS HYDRAULIQUE ET 4 FOIS PLUS FORT QUE LE SYSTÈME PNEUMATIQUE.
- > SYSTÈME DE POMPAGE MANUEL SUR LA TRAPPE INFÉRIEURE HYDRAULIQUE SERT À OUVRIR ET FERMER LA TRAPPE INFÉRIEURE LORS DE COUPURES ÉLECTRIQUES ET LE SYSTÈME DE VERROUILLAGE HYDRAULIQUE.
- > PAS DE FUÏTE DE LA TRAPPE INFÉRIEURE GRÂCE AU JOÏNT CAOUTCHOUC REMPLAÇABLE ET AU SYSTÈME DE CLIPPER DE LA TRAPPE INFÉRIEURE HYDRAULIQUE.
- > GRÂCE À LA TRAPPE INFÉRIEURE À DOUBLE PISTON HYDRAULIQUE, LA PRESSIION DANS LE SYSTÈME DIMINUE ET LE COMPRESSEUR D'AIR DU SYSTÈME NE FONCTIONNE PAS EXCESSIVEMENT.
- > REVÊTEMENTS EN FONTE À L'INTÉRIEUR DU CORPS BOULONNÉ NI-HARD 4 ET BRAS EN FONTE BOULONNÉS REMPLAÇABLES.
- > SYSTÈME DE PALIER ÉQUIPÉ PAR UN SYSTÈME DE LABYRINTHE PERMETTANT L'ÉTANCHÉITÉ À HAUT NIVEAU ET LES JOINTS RÉSISTANTS RANGÉS POUR L'ÉTANCHÉITÉ.
- > EN CAS DE NE PAS METTRE DE GRAISSE DANS LA LUBRIFICATION AUTOMATIQUE, ET EN CAS DE FUÏTE DU MÉLANGE DANS LE MALAXEUR À L'INTÉRIEUR DES PALIERS AFIN D'ÉVITER LE PASSAGE À LA PARTIE DE ROULEMENT, IL A ÉTÉ CONÇU EN LAISSANT GRANDES ESPACES SUR LE PALIER, ENTRE LE ROULEMENT ET LE JOÏNT. GRÂCE AUX ESPACES, LE COULIS N'ATTEÏNT PAS AUX PALIERS.
- > STRUCTURE DURABLE ET À HAUTE QUALITÉ.
- > TÔLES DE REVÊTEMENTS DE LA GOULOTTE DE DÉCHARGEMENT DU BÉTON À PLAQUE D'USURE BOULONNÉ.
- > MALAXEUR MÉLANGEUR, GOULOTTE DE DÉCHARGEMENT INFÉRIEURE DU BÉTON À TÔLE DE REVÊTEMENT REMPLAÇABLE ET VIBRANT.

SPECIFICATIONS / CARACTÉRISTIQUES TECHNIQUES	INS-0,5m ³ SNG-MIX	INS - 1m ³ SNG-MIX	INS - 2m ³ SNG-MIX
Filling Capacity / Capacité de chargement	750 лт	1500 лт	3000 лт
Fresh Concrete Capacity / Capacité du béton frais	625 лт	1250 лт	2500 лт
Vibrated Concrete Capacity / Capacité du béton compacté	500 лт	1000 лт	2000 лт
Motor Power / Puissance du Moteur-Réducteur	18,5 KW-YILMAZ	37 KW-YILMAZ	2x37 KW-YILMAZ
Side linings / Revêtements de corps latéral du malaxeur	10 мм Ni Hard	15 мм Ni Hard	15 мм Ni Hard
Mixer linings / Revêtements de corps du malaxeur	15 мм Ni Hard	15 мм Ni Hard	20 мм Ni Hard
Mixing & Scraping Pallets / Grattoirs et Palettes de malaxage	25 мм Ni Hard	25 мм Ni Hard	25 мм Ni Hard
Mixing arms / Bras de malaxage	40 мм Ni Hard	50 мм Ni Hard	60 мм Ni Hard
Hydraulic Discharge Gate / Trappe de déchargement hydraulique (Standard)	DOUBLE PISTON	DOUBLE PISTON	DOUBLE PISTON



www.insmakina.com

SINGLE SHAFT MIXERS
MALAXEURS A AXE UNIQUE

> 7



COMPACT FRAME, OPENABLE CEMENT INLET.
CORPS COMPACT ENTIEREMENT REVETU, ENTREE DE CIMENT OUVRABLE



OPENABLE AGGREGATE INLET.
SYSTEME D'ENTREE OUVRABLE DES AGREGATS



STEEL CAST ARMS, PALLETS WITH DOUBLE SCREW, COVERED SHAFT, RINGS.
BRAS EN FONTE, PALETTES A DOUBLE BOULONS, REVETEMENT D'AXE, ANNEAUX



HEAVY FRAME, CHAIN GEARWHEEL, PINION
CORPS ROBUSTE, ENGRENAGE A CHAINE, ENGRENAGE A CHAINE ET PIGNON



LEAKPROOF STEEL CAST BEARINGS.
ROULEMENT EN FONTE ETANCHE AVEC ESPACE INTERMEDIAIRE



AUTOMATIC LUBRICATION WITH SENSORS
SYSTEME DE LUBRIFICATION AUTOMATIQUE A CAPTEUR



HIGH PRESSURE WASHING SYSTEM FOR MIXER.
SYSTEME DE LAVAGE AUTOMATIQUE A PRESSION DANS LE MALAXEUR



HYDRAULIC UNIT AND MANUAL ARM
UNITE HYDRAULIQUE ET BRAS MANUEL



VIBRATING BOTTOM DISCHARGE CHUTE WITH LININGS
PLAQUE D'USURE ET GOULOTTE DE DECHARGEMENT VIBRANTE INFÉRIEURE DU BÉTON



SERVICE GATE WITH SPRING AND SHOCK ABSORBER.
TRAPPE DE SERVICE LARGE AVEC RESSORT AMORTISSEUR



LEAKPROOF HYDRAULIC BOTTOM GATE WITH DOUBLE PISTON.
SYSTEME DE TRAPPE INFÉRIEUR ETANCHE ENTRAÎNÉ PAR DOUBLE PISTONS HYDRAULIQUES



BOLT UNION REMOVABLE STEEL CAST MIXING ARMS.
BRAS EN FONTE REMPLAÇABLES A BOULON



www.insmakina.com

19

SINGLE SHAFT MIXERS
MALAXEURS A AXE UNIQUE

ADVANTAGES OF TWIN SHAFT MIXERS

- > MIXER LININGS CAN BE USED UP TO 1.500.000 m³ PRODUCTION ACCORDING TO AGGREGATE SPECIFICATIONS.
- > NI-HARD 4 FRAME LININGS ARE RELATIVELY LONG LASTING
- > ANGLES OF THE PALLET AND ARMS, REDUCERS WITH COOLERS ARE GIVE HIGH PERFORMANCE FOR RCC PRODUCTION. THANKS TO DIGITAL SENSORS ON REDUCERS WHICH HAVE FAN, FLOWMETER, RADIATOR, PUMP AND COOLING SYSTEM YOU CAN MANAGE THE HEAT OF WORKING REDUCERS
- > LONG LASTING SEAKS AND BEARINGS THANKS TO COOLERS ON MIXER REDUCERS.
- > HINGET AND HYDRAULIC OPENABLE PISTONS ALLOW DEMOUNT GEARBOX, REDUCERS, SENCRONIZATION SHAFT, BELT AND MAKE EASY MAINTENANCE. YOU DONT NEED ANY LIFTING EQUIPMENT OR CRANE TO DEMOUNT THE MIXER. THIS OPERATION ALSO CAN BE IN COVERED MIXER CHASSIS.
- > PROFESSIONAL LEAKPROOF AND COUPLED BEARINGS. THERE ARE SPECIAL DESIGNIN SPACES BETWEEN BEARING AND SEALINGS AGAINST LEAKINGS ARISED ACCORDING WRONG OR LESS LUBRICATION. THANKS TO OPENABLE REDUCERS MAINTENANCE CAN BE DONE IN ONE DAY EASILY.
- > INS MAKINA DONT USE GER MILLER IN MIXER BEARING SYSTEMS BECAUSE THIS SYSTEM IS NOT USEFUL FOR RCC AND HEAVY DUTY. INSTEAD OF IT INS MAKINA USES COUPLING SYSTEM WHICH ATTACHED WITH 12 UNIT M24 BOLTS, WHICH IS MORE DURABLE.
- > ITALIAN REDUCERS WITH OIL/LUBRICANT FILTERS.
- > WE USE LINCOLN (GERMANY) BRAND AUTOMATIC LUBRICATION SYSTEM WHICH HAVE AUTOMATION CONTROLLED ALERT SYSTEM WITH FLOW SENSORS.
- > THERE IS AUTOMATIC LUBRICATION SYSTEM WHICH WORKS FROM 8 POINTS AND HAVE 2 INLETS FOR EACH SHAFT WITH OIL DISTRIBUTOR.
- > THERE IS EMERGENCY KEY AND EMS BUTTON ON MIXER.
- > DISCHARGE CHUTE(CONE) HAVE BOLTED LININGS INSIDE.
- > MIXER AUTOMATIC WASHING SYSTEM WITH HIGH PRESSURE WHICH WORKS WITH NOZZLES INSIDE MIXER.
- > THERE EXISTS EMERGENCY SWITCHES ON INSPECTION HATCH.
- > BOTTOM DISCHARGE GATE IS HYDRAULIC SYSTEM, THERE EXISTS GATE LOCK AND MANUAL OPENING ARM FOR EMERGENCY CONDITIONS.
- > WATER DISTRIBUTION SYSTEM SEPERATES THE WATER IN MIXER HOMOGENOUSLY AND IN SHORT TIME.
- > INS MAKINA CAN PRODUCE PROFFESIONAL PRODUCTION MIXERS UP TO 9m³ CAPACITY.

SPECIFICATIONS / CARACTÉRISTIQUES TECHNIQUES	1m ³ TWIN-MIX	2m ³ TWIN-MIX	3m ³ TWIN-MIX	4.5m ³ TWIN-MIX	6m ³ TWIN-MIX
Filling Capacity / Capacité de chargement	1500 LT	3000 LT	4500 LT	6750 LT	9000 LT
Vibrated Concrete Capacity / Capacité du béton compacté	1000 LT	2000 LT	3000 LT	4500 LT	6000 LT
Motor Power / Puissance du Moteur	2X18,5 KW	2X37 KW	2X45 KW	2X90 KW	2X110 KW
Reducer / Réducteur	COBRA	COBRA	COBRA	COBRA	COBRA
Side linings / Revêtements de corps latéral du malaxeur	20 mm Ni Hard	20 mm Ni Hard	20 mm Ni Hard	20 mm Ni Hard	20 mm Ni Hard
Mixer linings / Revêtements de corps du malaxeur	20 mm Ni Hard	20 mm Ni Hard	20 mm Ni Hard	20 mm Ni Hard	20 mm Ni Hard
Mixing & Scraping Pallets / Palettes de malaxage et grattoirs	25 mm Ni Hard	30 mm Ni Hard	30 mm Ni Hard	30 mm Ni Hard	30 mm Ni Hard
Automatic Lubrication / Lubrification centrale automatique	LINCOLN	LINCOLN	LINCOLN	LINCOLN	LINCOLN



TWIN SHAFT MIXERS
MALAXEURS A DOUBLE AXE

www.insmakina.com

AVANTAGES DES MALAXEURS à DOUBLE AXES

- > REVÊTEMENTS DE CORPS DU MALAXEUR EST UTILISABLE 1.500.000 M³, PROPORTIONNELLEMENT AVEC LA DURETÉ DES AGRÉGATS.
- > REVÊTEMENTS DE CORPS SONT PLUS DURABLES SELON SES ÉQUIVALENTS. (NI-HARD 4)
- > BRAS MALAXEUR PERMETTENT D'OBTENIR LA MEILLEURE PERFORMANCE POUR LE BÉTON RRC AVEC LES ANGLES DE PALETTE ET LES RÉDUCTEURS RÉFROIDISSEURS. CEUX QUI ACTIVENT LE SYSTÈME DE RÉFROIDISSEMENT À VENTILATION, RADIATEUR, POMPE ET DÉBITMÈTRE, SONT LES CAPTEURS DE TEMPÉRATURE NUMÉRIQUE DU SYSTÈME. GRÂCE AUX CAPTEURS, LES RÉDUCTEURS PEUVENT ÊTRE RÉGLÉS À LA TEMPÉRATURE SOUHAITÉE.
- > LES RÉDUCTEURS RÉFROIDISSEURS N'EXPOSENT PAS LES JOINTS ET LES ROUEMENTS À LA TEMPÉRATURE EXCESSIVE DONC LA VIE DE RÉDUCTEUR SERA PLUS LONGUE.
- > LES PISTONS HYDRAULIQUES À CHARNIÈRE CONÇUS PAR İNŞA MAKİNA PEUVENT COMPLÈTEMENT ALLUMER DANS QUELQUES MINUTES LE SYSTÈME DE RÉDUCTEUR, LE MOTEUR, LE SET DE POULIE PAR COURROÏE ET L'AXE DE SYNCHRONISATION DE RACCORD INTERMÉDIAIRE ET PERMET D'ATTEINDRE AUX PALIERS PLUS VITE POSSIBLE EN CAS DE DYSFONCTIONNEMENT OU D'ENTRETIEN. AINSI, SANS BESOIN DE GRUE OU DE DISPOSITIF DE LEVAGE ET NON AFFECTANT PAR LE REVÊTEMENT DU CHÂSSIS DU MALAXEUR, PEUT RÉSOUDRE LES DÉFAILLANCES ET L'ENTRETIEN DES JOINTS ET ROUEMENTS.
- > İNŞA MAKİNA EST SPÉCIALISÉ EN L'ÉTANCHÉITÉ ET MİS EN AXE DES PALIERS À ROUEMENT EN FONTE ACCOUPLE. MÊME POUR LES FUITES DE COULİS À CAUSE D'ERREUR DES UTILISATEURS, LE COULİS NE PEUT PAS PASSER DANS LES ROUEMENTS EN RAISON DE GRANDES ESPACES DE DÉCHARGEMENT ENTRE LE JOİNT ET LE ROUEMENT. PAR CONSÉQUENT, LA PRODUCTION DU BÉTON NE CESSE PAS. GRÂCE AUX RÉDUCTEURS ALLUMÉS DÈS QUE POSSIBLE, L'ENTRETIEN PEUT ÊTRE FACILEMENT ACHÉVÉ.
- > ACCOUPLEMENT DE FRAİSE À ENGRENAGE N'EXİSTE PAS DANS LE SYSTÈME CONÇU PAR İNŞA MAKİNA. LES FRAİSES À ENGRENAGE N'ONT PAS D'ASSEZ PERFORMANCE DANS LA PRODUCTION DE BÉTON RRC ET SUR LA CHARGE SOUDAİNE. İL Y A 12 PIÈCES DE SYSTÈME D'ACCOUPLEMENT DONT CHACUN EST RACCORDÉ PAR LE BOULON M24 DANS LES MALAXEURS DE İNŞA MAKİNA. İLS SONT TRÈS RÉSİSTANTS.
- > LES FİLTRES DE GRAİSSE SONT DISPONİBLES SUR LES RÉDUCTEURS FABRIQUÉS EN İTALİE LESQUELS NOUS UTILİSONS.
- > LA MARQUE LINCOLN (ALLEMAGNE) EST PRÉFÉRÉE POUR LE SYSTÈME DE LUBRİFICATION AUTOMATIQUE. LE CAPTEUR DE FLUX DE GRAİSSE SUR LE SYSTÈME ALERTE L'UTILİSATEUR SUR L'ORDİNATEUR EN CAS DE RUPTURE DE GRAİSSE DANS LES PALIERS.
- > LE SYSTÈME DE LUBRİFICATION AUTOMATIQUE PERMET UNE MEILLEURE LUBRİFICATION PAR DEUX ENTRÉES DANS CHAQUE PALIER. İL Y A LE DİSTRİBUTEUR PAR 8 SORTİES AU TOTAL.
- > BOUTON D'ARRÊT D'URGENCE À İNTERRUPTEUR EST DISPONİBLE SUR LE MALAXEUR.
- > TRÉMİE DE DÉCHARGEMENT İNFÉRIEURE DU BÉTON EST REVÊTUE PAR LES TÔLES DE REVÊTEMENT BOULONNÉ RÉSİSTANT À L'USURE.
- > SYSTÈME DE LAVAGE AUTOMATIQUE SUR LE MALAXEUR EST LAVÉ AUTOMATIQUEMENT PAR DE NOMBREUSES BUSES PULVÉRİSÉES L'EAU À PRESSİON.
- > İL Y A LES İNTERRUPTEURS DE SÉCURİTÉ SUR LA TRAPPE D'ENTRETIEN.
- > TRAPPE DE DÉCHARGEMENT DU BÉTON İNFÉRIEURE EST UN SYSTÈME HYDRAULIQUE. İL Y A LA SERRURE DE TRAPPE ET LA POİGNÉE MANUELLE SUR L'UNITÉ EN CAS D'URGENCE.
- > SYSTÈME DE DİSTRİBUTEUR D'EAU FAİT LA DİSTRİBUTION D'UNE MANİÈRE ÉGALE ET RAPİDE DANS LE MALAXEUR.
- > İNŞA MAKİNA PEUT FABRIQUER LE MALAXEUR PROFESSIONNEL JUSQU'À UNE CAPACİTÉ DE 9M³.

SPECIFICATIONS / CARACTÉRISTIQUES TECHNIQUES	1m ³ TWIN-MIX	2m ³ TWIN-MIX	3m ³ TWIN-MIX	4.5m ³ TWIN-MIX	6m ³ TWIN-MIX
Filling Capacity / Capacité de chargement	1500 лт	3000 лт	4500 лт	6750 лт	9000 лт
Vibrated Concrete Capacity / Capacité du béton compacté	1000 лт	2000 лт	3000 лт	4500 лт	6000 лт
Motor Power / Puissance du Moteur	2X18,5 KW	2X37 KW	2X45 KW	2X90 KW	2X110 KW
Reducer / Réducteur	COBRA	COBRA	COBRA	COBRA	COBRA
Side linings / Revêtements de corps latéral du malaxeur	20 мм Ni Hard	20 мм Ni Hard	20 мм Ni Hard	20 мм Ni Hard	20 мм Ni Hard
Mixer linings / Revêtements de corps du malaxeur	20 мм Ni Hard	20 мм Ni Hard	20 мм Ni Hard	20 мм Ni Hard	20 мм Ni Hard
Mixing & Scraping Pallets / Palettes de malaxage et grattoirs	25 мм Ni Hard	30 мм Ni Hard	30 мм Ni Hard	30 мм Ni Hard	30 мм Ni Hard
Automatic Lubrication / Lubrification centrale automatique	LINCOLN	LINCOLN	LINCOLN	LINCOLN	LINCOLN



TWIN SHAFT MIXERS
MALAXEURS A DOUBLE AXE

www.insmakina.com



MANUEL REDİKTÖR
PİSTONS DE POUSSOIR MANUELS DE RÉDUCTEUR



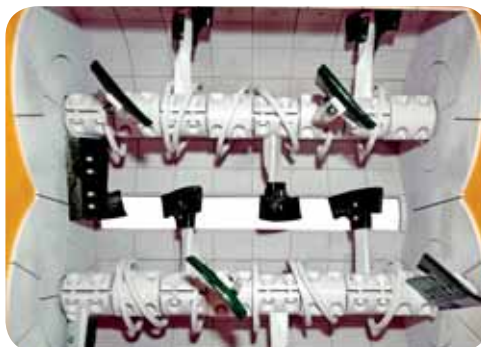
LEAKPROOF STEEL CAST BEARINGS.
ROULEMENT EN FONTE ÉTANCHE AVEC ESPACE INTERMÉDIAIRE



HYDRAULIC DISCHARGE GATE, AND MANUAL ARM FOR OPENING
SYSTÈME DE TRAPPE INFÉRIEURE HYDRAULIQUE ET POIGNÉE DE TRAPPE MANUELLE



AUTOMATIC WASHING SYSTEM WITH HIGH PRESSURE.
SYSTÈME DE LAVAGE AUTOMATIQUE À PRESSI-ON DANS LE MALXEUR



FOR MIXERS. MOVABLE CLEANING CIRCLES ON SHAFT.
ANNEAUX AMOVIBLES SUR L'AXE DU MALXEUR DE BÉTON



RADIATOR SYSTEM WITH HEAT CONTROL AND DOUBLE COOLER
SYSTÈME DE RADIATEUR À REFRIGÉRISSEURS DOUBLES, THERMOSTABLE, À VENTILATEUR



MIXER INSPECTION HATCHES HOMOGENOUS WATER DISTRIBUTOR.
TRAPPES D'ENTRETIEN DE MALXEUR SYSTÈME DE DISTRIBU-TION DE L'EAU DANS LE MALXEUR D'UNE MANIÈRE ÉGALE



DIGITAL MIXER CONTROL UNIT
UNITE DE CONTRÔLE DE MALXEUR NUMÉRIQUE



VIBRATING BOTTOM DISCHARGE CHUTE WITH LININGS
PLAQUE D'USURE ET GOULOTTE DE DÉCHARGE VIBRANT INFÉRIEURE DU BÉTON



OPENABLE AND HINGED FRAME FOR MOTOR AND REDUCERS.

CORPS DE RÉDUCTEUR - MOTEUR DE TYPE OUVRABLE À CHARNIÈRE





TWIN SHAFT MIXERS
MALAXEURS A DOUBLE AXE

www.insmakina.com

- > HOMOGENOUS MIXING IN SHORT PERIODS.
- > EASY CLEANING.
- > AUTOMATIC WASHING SYSTEM WITH HIGH PRESSURE.
- > DISCHARGE CHUTE WITH VIBRATOR.
- > DISCHARGE CHUTE WITH LININGS.
- > DEMOUNTABLE BOLTED FRAME FOR CONTAINER TRANSPORT.
- > HYDRAULIC DISCHARGE GATE SYSTEM.
- > MOTOR AND REDUCER ARE ON TOP THATS WHY THERE IS NO LEAKING.
- > DOUBLE SIDE DISCHARGE WITH NEW FRAME DESIGN.
- > LESS VOLUME THANKS TO DESIGN OF THE MIXER.
- > COUPLED MOTOR AND REDUCER, NO CHAIN OR BELT.
- > LESS SERVICE COSTS.

AVANTAGES DES MALAXEURS PLANÉTAIRES

- > MÉLANGE HOMOGÈNE RAPIDE
- > FACILE À NETTOYER DANS LE MALAXEUR
- > NETTOYAGE AUTOMATIQUE PAR LE SYSTÈME DE LAVAGE À PRESSIION DANS LE MALAXEUR
- > SYSTÈME DE GOULOTTE DE DÉCHARGE VIBRANT PAR INFÉRIEUR
- > TÔLES DE DÉCHARGEMENT DE GOULOTTE PAR INFÉRIEUR À TÔLE DE REVÊTEMENT
- > CORPS BOULONNÉ DÉTACHABLE POUR LE TRANSPORT AVEC CONTENEUR
- > SYSTÈME DE TRAPPE INFÉRIEURE HYDRAULIQUE
- > PALIER DE MOTEUR-RÉDUCTEUR EST SUPÉRIEUR DONC NE FUÏT PAS DE COULIS
- > TRAPPE DE DÉCHARGEMENT BIDIRECTIONNELLE EST POSSIBLE PAR LA CONCEPTION DU CORPS
- > MALAXEUR EST BAS DONC LES PLATES-FORMES NE SONT PAS ÉLEVÉES
- > RÉDUCTEUR ET LE MOTEUR SONT ACCOUPLES, PAS DE TRANSMISSION DE CEINTURE NI LA CHAÎNE
- > FAÏBLE COÛT D'ENTRETIEN



SPECIFICATIONS / CARACTÉRISTIQUES TECHNIQUES	0,5m ³ PLNT-MIX	1m ³ PLNT-MIX	1,5m ³ PLNT-MIX	2m ³ PLNT-MIX
Filling Capacity / Capacité de chargement	750 LT	1500 LT	2250 LT	3000 LT
Vibrated Concrete Capacity / Capacité du béton compacté	500 LT	1000 LT	1500 LT	2000 LT
Motor Power / Puissance du Moteur	18,5 KW	45 KW	60 KW	90 KW
Reducer / Réducteur	COBRA	COBRA	COBRA	COBRA
Side linings / Revêtements de corps latéral du malaxeur	12 mm Ni Hard	15 mm Ni Hard	15 mm Ni Hard	15 mm Ni Hard
Mixer linings / Revêtements de plate-forme du malaxeur	15 mm Ni Hard	15 mm Ni Hard	15 mm Ni Hard	20 mm Ni Hard
Mixing & Scraping Pallets / Palettes de malaxage et grattoirs	20 mm Ni Hard	25 mm Ni Hard	30 mm Ni Hard	30 mm Ni Hard
Automatic Washing System / Système de lavage automatique dans le malaxeur	AVAILABLE	AVAILABLE	AVAILABLE	AVAILABLE
Water distributor / Distributeur d'eau	AVAILABLE	AVAILABLE	AVAILABLE	AVAILABLE
Hydraulic Discharge Gate / Trappe de déchargement hydraulique (Standard)	AVAILABLE	AVAILABLE	AVAILABLE	AVAILABLE
Maintenance Cover Emergency Switch / Sécurité de la trappe d'entretien	AVAILABLE	AVAILABLE	AVAILABLE	AVAILABLE
Emergency Stop Button / Bouton d'arrêt d'urgence à interrupteur	AVAILABLE	AVAILABLE	AVAILABLE	AVAILABLE



MAKITA

BE...

NTRALLER!

INS MAKINA
SEKTOR SAKITAN
+90(312) 386 08 46
www.insmakina.com

INS MAKINA
SEKTOR SAKITAN
+90(312) 386 08 46
www.insmakina.com

www.insmakina.com

PLANETARY MIXERS
MALAXEURS PLANETAIRES

> 17



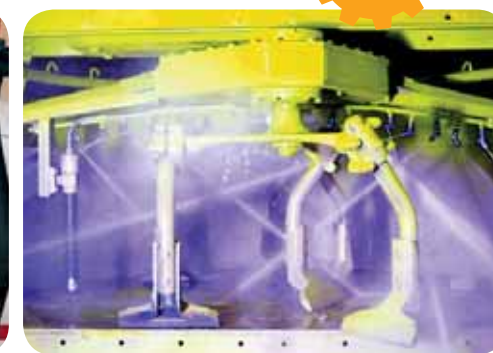
COMPACT FRAME, OPENABLE CEMENT INLET.
GOULOTTE DE DÉCHARGEMENT PAR INFÉRIEUR COUVERTE ET SÉCURISÉE COMPLÈTE



HOMOGENOUS MIXING IN SHORT PERIODS.
MALAXAGE HOMOGENÉ RAPIDE



MOISTURE MEASUREMENT SYSTEM WITH COLLECTOR AND HIGH SENSITIVITY.
SYSTÈME DE MESURE D'HUMIDITÉ À HAUTE PRÉCISION AVEC COLLECTEUR TOURNANT



AUTO LUBRICATION WITH HIGH PRESSURE
SYSTÈME DE LAVAGE AUTOMATIQUE À HAUTE PRESSION



VIBRATING BOTTOM DISCHARGE CHUTE WITH LININGS
PLAQUE D'USURE ET GOULOTTE DE DÉCHARGEMENT VIBRANT INFÉRIEUR DU BÉTON



DOUBLE SIDE BOTTOM HYDRAULIC DISCHARGE GATES
TRAPPE DE DÉCHARGEMENT HYDRAULIQUE PAR INFÉRIEUR BIDIRECTIONNELLE

BOLTED UNION AND DEMOUNTABLE MIXER FRAMES FOR CONTAINER TRANSPORT.

CORPS DU MALAXEUR DÉTACHABLE BOULONNÉ DESTINÉ POUR LE TRANSPORT PAR CONTENEUR AUX PAYS D'OUTRE-MER.



DIGITAL MIXER CONTROL UNIT
UNITÉ DE COMMANDE NUMÉRIQUE DU MALAXEUR





PLANETARY MIXERS
MALAXEURS PLANÉTAIRES

www.insmakina.com



SPECIFICATIONS / CARACTÉRISTIQUES TECHNIQUES

	30m ³ MNPLNT	60m ³ MNPLNT
Filling Capacity / <i>Capacité de chargement</i>	750 LT	1500 LT
Vibrated Concrete Capacity / <i>Capacité du béton compacté</i>	500 LT	1000 LT
Motor Power / <i>Puissance du Moteur</i>	22 KW	45 KW
Reducer / <i>Réducteur</i>	ERMAKSAN	ERMAKSAN
Side linings / <i>Revêtements de corps latéral du malaxeur</i>	Hardox	Hardox
Mixer linings / <i>Revêtements de plate-forme du malaxeur</i>	Hardox	Hardox
Mixing & Scraping Pallets / <i>Palettes de malaxage et grattoirs</i>	Ni Hard 4	Ni Hard 4
Automatic Washing System / <i>Système de lavage automatique dans le malaxeur</i>	OPTIONAL	OPTIONAL
Water distributor / <i>Distributeur d'eau</i>	AVAILABLE	AVAILABLE
Hydraulic Discharge Gate / <i>Trappe de déchargement hydraulique (Standard)</i>	AVAILABLE	AVAILABLE
Maintenance Cover Emergency Switch / <i>Sécurité de la trappe d'entretien</i>	AVAILABLE	AVAILABLE
Emergency Stop Button / <i>Bouton d'arrêt d'urgence à interrupteur</i>	AVAILABLE	AVAILABLE
Bunker Kapasitesi / <i>Bunker Capacity</i>	6 m ³	12 m ³





www.insmakina.com

**MINI CONCRETE PLANT
MIXERS MODELE MINI PAN**

PAN MIXERS MALAXEURS DE MODÈLE PAN



- > HOMOGENOUS MIXING IN SHORT PERIODS.
- > EASY CLEANING.
- > AUTOMATIC WASHING SYSTEM WITH HIGH PRESSURE.
- > DISCHARGE CHUTE WITH VIBRATOR.
- > DISCHARGE CHUTE WITH LININGS.
- > DEMOUNTABLE BOLTED FRAME FOR CONTAINER TRANSPORT.
- > HYDRAULIC DISCHARGE GATE SYSTEM.
- > MOTOR AND REDUCER ARE ON TOP THATS WHY THERE IS NO LEAKING.
- > DOUBLE SIDE DISCHARGE WITH NEW FRAME DESIGN.
- > LESS VOLUME THANKS TO DESIGN OF THE MIXER.
- > COUPLED MOTOR AND REDUCER, NO CHAIN OR BELT.
- > LESS SERVICE COSTS.

AVANTAGES DES MALAXEURS TYPE DE PAN

- > MALAXAGE HOMOGENE RAPIDE
- > FACILE A NETTOYER L'INTERIEUR DU MALAXEUR
- > NETTOYAGE AUTOMATIQUE PAR LE SYSTEME DE LAVAGE A PRESSION DANS LE MALAXEUR
- > SYSTEME DE GOULOTTE DE DECHARGEMENT VIBRANT PAR INFÉRIEUR
- > TÔLES DE DECHARGEMENT DE GOULOTTE PAR INFÉRIEUR A TÔLE DE REVÊTEMENT
- > CORPS BOULONNÉ DÉTACHABLE POUR LE TRANSPORT AVEC CONTENEUR
- > SYSTEME DE TRAPPE INFÉRIEURE HYDRAULIQUE
- > PALIER DE MOTEUR-RÉDUCTEUR EST SUPÉRIEUR DONC NE FUÏT PAS DE COULIS
- > TRAPPE DE DECHARGEMENT BIDIRECTIONNELLE EST POSSIBLE PAR LA CONCEPTION DU CORPS
- > MALAXEUR EST BAS DONC LES PLATES-FORMES NE SONT PAS ÉLEVÉES
- > RÉDUCTEUR ET LE MOTEUR SONT ACCOUPLES, PAS DE TRANSMISSION DE CEINTURE NI LA CHAÎNE
- > FAÏBLE COÛT D'ENTRETIEN



SPECIFICATIONS / CARACTÉRISTIQUES TECHNIQUES

	0,5m ³ PAN-MIX	1m ³ PAN-MIX	1,5m ³ PAN-MIX	2m ³ PAN-MIX	3m ³ PAN-MIX
Filling Capacity / Capacité de chargement	750 LT	1500 LT	2250 LT	3000 LT	4500 LT
Vibrated Concrete Capacity / Capacité du béton compacté	500 LT	1000 LT	1500 LT	2000 LT	3000 LT
Motor Power / Puissance du Moteur	18,5 KW	45 KW	60 KW	90 KW	110 KW
Reducer / Réducteur	COBRA	COBRA	COBRA	COBRA	COBRA
Side linings / Revêtements de corps latéral du malaxeur	12 mm Ni Hard	15 mm Ni Hard	15 mm Ni Hard	15 mm Ni Hard	20 mm Ni Hard
Mixer linings / Revêtements de plate-forme du malaxeur	15 mm Ni Hard	15 mm Ni Hard	15 mm Ni Hard	20 mm Ni Hard	20 mm Ni Hard
Mixing & Scraping Pallets / Revêtements de plate-forme du malaxeur	20 mm Ni Hard	25 mm Ni Hard	30 mm Ni Hard	30 mm Ni Hard	30 mm Ni Hard
Mikser içi Otomatik Yıkama sistemi / Palettes de malaxage et grattoirs	AVAILABLE	AVAILABLE	AVAILABLE	AVAILABLE	AVAILABLE
Water distributor / Système de lavage automatique dans le malaxeur	AVAILABLE	AVAILABLE	AVAILABLE	AVAILABLE	AVAILABLE
Hydraulic Discharge Gate / Distributeur d'eau	AVAILABLE	AVAILABLE	AVAILABLE	AVAILABLE	AVAILABLE
Maintenance Cover Emergency Switch / Trappe de déchargement hydraulique (Standard)	AVAILABLE	AVAILABLE	AVAILABLE	AVAILABLE	AVAILABLE
Anahtarlı Acil Stop Butonu / Sécurité de la trappe d'entretien	AVAILABLE	AVAILABLE	AVAILABLE	AVAILABLE	AVAILABLE



REMOVABLE CAST STEEL MIXING ARMS
BRAS DU MALAXEUR EN FONTE DÉTACHABLE



SPRING PALLETS ON FRAME FOR HOMOGENOUS MIXING
PALETTES À RESSORT POUR MALAXAGE HOMOGENE AUTOUR DU CORPS



HYDRAULIC BOTTOM GATE SYSTEM
SYSTÈME DE TRAPPE INFÉRIEURE HYDRAULIQUE



SEPERATABLE BOLTED UNION MIXER FRAME
CORPS DU MALAXEUR DIVISIBLE BOULONNE



VIBRATING BOTTOM DISCHARGE CHUTE WITH LININGS
PLAQUE D'USURE ET GOULOTTE DE DÉCHARGE VIBRANT INFÉRIEURE DU BÉTON



DOUBLE SIDE BOTTOM HYDRAULIC DISCHARGE GATES
TRAPPE DE DÉCHARGEMENT HYDRAULIQUE PAR INFÉRIEUR BIDIRECTIONNELLE



HIGH PERFORMANCE ITALIAN REDUCERS
RÉDUCTEURS ITALIENS À HAUTE PERFORMANCE



BOLTED UNION MIXER FRAME
CORPS DU MALAXEUR DIVISIBLE BOULONNÉ





TECHNICAL SPECIFICATIONS
SPECIFICATIONS TECHNIQUES

> Plant Capacity / Capacité De Centrale
Compacted Concrete / Béton Compacté 35 m³ /heure (h)
Cycle Time / Temps De Malaxage 60 tours/h

>Mixer Specifications / Caractéristiques Technique Du Malaxeur
Mixer Capacity / Capacité Malaxeur 0,5 m³
Dry Capacity / Volume Sec 750 lt
Compacted Concrete / Béton Compacté 500 lt
Motor Power / Puissance Du Moteur 18,5 Kw

>Aggregate Bunker / Trémie À Agrégats
Aggregate Compartments / Nombre De Cuves 4 units
Compartments Capacity / Capacité Par Cuve 7 m³
Total Capacity / Capacité Totale 28 m³
Number of Cover/ Nombre de Trappe 4 set

>Mixer Feeding Conveyor / Tapis Roulant Du Malaxeur
Width / Largeur 650 mm
Length / Longueur 10.500 mm
Motor Power / Puissance Du Moteur 7.5 Kw

>Aggregate Weighing Bucket / Cuve Pesage Agrégats
Max.Loading Capacity / Capacité De Chargement Maximale 1 m³
Vibrators / Vibrateurs 2 set - 100/3
Discharge / Déchargement Double Cover
Number of Pistons / Nombre de Piston 2 sets

>Total Motor Power / Puissance Total Du Moteur
Standart (1 silos) / Standard (1 silo) 75 Kw

> Weighers / Bascules
Aggregate Weighing / Pesage Agrégats 1400 kg
Cement Weighing / Pesage Ciment 300 kg
Water Weighing / Pesage 150 kg
Additive Weighing / Pesage Adjuvants 20 kg

> Cement Screw Conveyor / Spirale À Ciment
Diameter / Diamètre 193 mm
Length / Longueur 8.000 mm
Motor Power / Puissance Du Moteur 7.5 Kw

> Cement Silo / Silo À Ciment
Capacity / Capacité 50-75-100 ton
Number / Nombre 1-2-3 unit

> Compressor / Compresseur
Capacity / Capacité 900 lt/min
Working Pressure / Pression de Service 7 bar
Motor Power / Puissance du Moteur 5,5 Kw





**CONCRETE BATCHING PLANTS
CENTRALES A BETON**

www.insmakina.com



> Plant Capacity / Capacité De Centrale

Compacted Concrete / Béton Compacté	60 m ³ /saat (hr)
Cycle Time / Temps De Malaxage	60 cycle/hr

>Mixer Specifications / Caractéristiques Technique Du Malaxeur

Mixer Capacity / Capacité Malaxeur	1,0 m ³
Dry Capacity / Volume Sec	1.500 lt
Compacted Concrete / Béton Compacté	1.000 lt
Motor Power / Puissance Du Moteur	37 Kw

>Aggregate Bunker / Trémie À Agrégats

Aggregate Compartments / Nombre De Cuves	4 units
Compartments Capacity / Capacité Par Cuve	10 m ³
Total Capacity / Capacité Totale	40 m ³
Number of Cover/ Nombre de Trappe	4 set

>Mixer Feeding Conveyor / Tapis Roulant Du Malaxeur

Width / Largeur	800 mm
Length / Longueur	9.000 mm
Motor Power / Puissance Du Moteur	11 Kw

>Aggregate Weighing Bucket / Cuve Pesage Agrégats

Max.Loading Capacity / Capacité De Chargement Maximale	2 m ³
Vibrators / Vibrateurs	2 set - 200/3
Discharge / Déchargement	Double Cover
Number of Pistons / Nombre de Piston	2 sets

>Total Motor Power / Puissance Total Du Moteur

Standart (2 silos) / Standard (2 silo)	90 Kw
--	-------

> Weighers / Bascules

Aggregate Weighing / Pesage Agrégats	2.700 kg
Cement Weighing / Pesage Ciment	500 kg
Water Weighing / Pesage	350 kg
Additive Weighing / Pesage Adjuvants	40 kg

> Cement Screw Conveyor / Spirale À Ciment

Diameter / Diamètre	219 mm
Length / Longueur	8.500 mm
Motor Power / Puissance Du Moteur	7.5 Kw

> Cement Silo / Silo À Ciment

Capacity / Capacité	50-75-100 ton
Number / Nombre	1-2-3 unit

> Compressor / Compresseur

Capacity / Capacité	900 lt/min
Working Pressure / Pression de Service	7 bar
Motor Power / Puissance du Moteur	5,5 Kw

> Water Pump / Pompe À Eau

Pump / Pompe	25 m ³ /hr
Working Pressure / Pression De Service	2-4 bar





CONCRETE BATCHING PLANTS CENTRALES A BETON

www.insmakina.com



> Plant Capacity / Capacité De Centrale

Compacted Concrete / Béton Compacté 60 m³ /saat (hr)
Cycle Time / Temps De Malaxage 60 cycle/hr

>Mixer Specifications / Caractéristiques Technique Du Malaxeur

Mixer Capacity / Capacité Malaxeur 1,0 m³
Dry Capacity / Volume Sec 1.500 lt
Compacted Concrete / Béton Compacté 1.000 lt
Motor Power / Puissance Du Moteur 37 Kw

>Aggregate Bunker / Trémie À Agrégats

Aggregate Compartments / Nombre De Cuves 4 units
Compartments Capacity / Capacité Par Cuve 12 m³
Total Capacity / Capacité Totale 48 m³
Number of Cover/ Nombre de Trappe 4 set

>Mixer Feeding Conveyor / Tapis Roulant Du Malaxeur

Width / Largeur 800 mm
Length / Longueur 14.500 mm
Motor Power / Puissance Du Moteur 11 Kw

>Aggregate Weighing Bucket / Cuve Pesage Agrégats

Max.Loading Capacity / Capacité De Chargement Maximale 1 m³
Vibrators / Vibrateurs 2 set - 200/3
Discharge / Déchargement Double Cover
Number of Pistons / Nombre de Piston 2 sets

>Total Motor Power / Puissance Total Du Moteur

Standart (1 silos) / Standard (1 silo) 90 Kw

> Weighers / Bascules

Aggregate Weighing / Pesage Agrégats 2.700 kg
Cement Weighing / Pesage Ciment 600 kg
Water Weighing / Pesage 400 kg
Additive Weighing / Pesage Adjuvants 40 kg

> Cement Screw Conveyor / Spirale À Ciment

Diameter / Diamètre 219 mm
Length / Longueur 10.000 mm
Motor Power / Puissance Du Moteur 11 Kw

> Cement Silo / Silo À Ciment

Capacity / Capacité 50-75-100 ton
Number / Nombre 1-2-3 unit

> Compressor / Compresseur

Capacity / Capacité 900 lt/min
Working Pressure / Pression de Service 10 bar
Motor Power / Puissance du Moteur 5,5 Kw



**CONCRETE BATCHING PLANTS
CENTRALES A BÉTON**

www.insmakina.com



> Plant Capacity / Capacité De Centrale
Compacted Concrete / Béton Compacté
Cycle Time / Temps De Malaxage

100 m³ /saat (hr)
50 cycle/hr

>Mixer Specifications / Caractéristiques Technique Du Malaxeur

Mixer Capacity / Capacité Malaxeur 2,0 m³
Dry Capacity / Volume Sec 3.000 lt
Compacted Concrete / Béton Compacté 2.000 lt
Motor Power / Puissance Du Moteur 2x37 Kw

>Aggregate Bunker / Trémie À Agrégats

Aggregate Compartments / Nombre De Cuves 4 units
Compartments Capacity / Capacité Par Cuve 15 m³
Total Capacity / Capacité Totale 60 m³
Number of Cover/ Nombre de Trappe 4 set

>Mixer Feeding Conveyor / Tapis Roulant Du Malaxeur

Width / Largeur 1.000 mm
Length / Longueur 16.000 mm
Motor Power / Puissance Du Moteur 22 Kw

>Aggregate Weighing Bucket / Cuve Pesage Agrégats

Max.Loading Capacity / Capacité De Chargement Maximale 3 m³
Vibrators / Vibrateurs 2 set - 200/3
Discharge / Déchargement Double Cover
Number of Pistons / Nombre de Piston 2 sets

>Total Motor Power / Puissance Total Du Moteur
Standart (1 silos) / Standard (1 silo)

160 Kw

> Weighers / Bascules

Aggregate Weighing / Pesage Agrégats 4.700 kg
Cement Weighing / Pesage Ciment 1.000 kg
Water Weighing / Pesage 600 kg
Additive Weighing / Pesage Adjuvants 40 kg

> Cement Screw Conveyor / Spirale À Ciment

Diameter / Diamètre 273 mm
Length / Longueur 10.000 mm
Motor Power / Puissance Du Moteur 15 Kw

> Cement Silo / Silo À Ciment

Capacity / Capacité 100 ton
Number / Nombre 2-4-6 unit

> Compressor / Compresseur

Capacity / Capacité 1.100 lt/min
Working Pressure / Pression de Service 10 bar
Motor Power / Puissance du Moteur 7,5 Kw





CONCRETE BATCHING PLANTS
CENTRALES A BETON

www.insmakina.com



> Plant Capacity / Capacité De Centrale
 Compacted Concrete / Béton Compacté 100 m³ /saat (hr)
 Cycle Time / Temps De Malaxage 50 cycle/hr

>Mixer Specifications / Caractéristiques Technique Du Malaxeur
 Mixer Capacity / Capacité Malaxeur 2,0 m³
 Dry Capacity / Volume Sec 3.000 lt
 Compacted Concrete / Béton Compacté 2.000 lt
 Motor Power / Puissance Du Moteur 2x37 Kw

>Aggregate Bunker / Trémie À Agrégats
 Aggregate Compartments / Nombre De Cuves 4 units
 Compartments Capacity / Capacité Par Cuve 30 m³
 Total Capacity / Capacité Totale 120 m³
 Number of Cover/ Nombre De Trappe 8 set

>Mixer Feeding Conveyor / Tapis Roulant Du Malaxeur
 Width / Largeur 1.000 mm
 Length / Longueur 15.750 mm
 Motor Power / Puissance Du Moteur 22 Kw

>Aggregate Weighing Bucket / Cuve Pesage Agrégats
 Max.Loading Capacity / Capacité De Chargement Maximale 3 m³
 Vibrators / Vibrateurs 2 set - 200/3
 Width / Largeur 1.000 mm
 Length / Longueur 15.000 mm
 Motor Power / Puissance Du Moteur 18.5 Kw

>Total Motor Power / Puissance Total Du Moteur
 Standart (1 silos) / Standard (1 silo) 160 Kw

> Weighers / Bascules
 Aggregate Weighing / Pesage Agrégats 4.700 kg
 Cement Weighing / Pesage Ciment 1.000 kg
 Water Weighing / Pesage 600 kg
 Additive Weighing / Pesage Adjuvants 40 kg

> Cement Screw Conveyor / Spirale À Ciment
 Diameter / Diamètre 273 mm
 Length / Longueur 10.000 mm
 Motor Power / Puissance Du Moteur 15 Kw

> Cement Silo / Silo À Ciment
 Capacity / Capacité 100 ton
 Number / Nombre 2-4-6 unit

> Compressor / Compresseur
 Capacity / Capacité 2.400 lt/min
 Working Pressure / Pression de Service 10 bar
 Motor Power / Puissance du Moteur 11 Kw



**CONCRETE BATCHING PLANTS
CENTRALES A BETON**

www.insmakina.com



TECHNICAL SPECIFICATIONS
SPÉCIFICATIONS TECHNIQUES

> Plant Capacity / Capacité De Centrale
Compacted Concrete / Béton Compacté 120 m³ /saat (hr)
Cycle Time / Temps De Malaxage 50 cycle/hr

>Mixer Specifications / Caractéristiques Technique Du Malaxeur
Mixer Capacity / Capacité Malaxeur 3,0 m³
Dry Capacity / Volume Sec 4.500 lt
Compacted Concrete / Béton Compacté 3.000 lt
Motor Power / Puissance Du Moteur 2x55 Kw

>Aggregate Bunker / Trémie À Agrégats
Aggregate Compartments / Nombre De Cuves 4 units
Compartments Capacity / Capacité Par Cuve 30 m³
Total Capacity / Capacité Totale 120 m³
Number of Cover/ Nombre de Trappe 4 set

>Mixer Feeding Conveyor / Tapis Roulant Du Malaxeur
Width / Largeur 1.200 mm
Length / Longueur 17.000 mm
Motor Power / Puissance Du Moteur 30 Kw

>Aggregate Weighing Conveyor / Tapis Roulant De Pesage Agrégats
Width / Largeur 1.000 mm
Length / Longueur 15.750 mm
Motor Power / Puissance Du Moteur 18.5 Kw

>Total Motor Power / Puissance Total Du Moteur
Standart (1 silos) / Standard (1 silo) 200 Kw

> Weighers / Bascules
Aggregate Weighing / Pesage Agrégats 5.500 kg
Cement Weighing / Pesage Ciment 1.600 kg
Water Weighing / Pesage 1.000 kg
Additive Weighing / Pesage Adjuvants 100 kg

> Cement Screw Conveyor / Spirale À Ciment
Diameter / Diamètre 273 mm
Length / Longueur 10.000 mm
Motor Power / Puissance Du Moteur 15 Kw

> Cement Silo / Silo À Ciment
Capacity / Capacité 100 ton
Number / Nombre 2-4-6 unit

> Compressor / Compresseur
Capacity / Capacité 2.400 lt/min
Working Pressure / Pression de Service 10 bar
Motor Power / Puissance du Moteur 11 Kw



CONCRETE BATCHING PLANTS
CENTRALES A BETON

www.insmakina.com



TECHNICAL SPECIFICATIONS
SPECIFICATIONS TECHNIQUES

> Plant Capacity / Capacité De Centrale

Compacted Concrete / Béton Compacté 145 m³ /saat (hr)
Cycle Time / Temps De Malaxage 50 cycle/hr

> Mixer Specifications / Caractéristiques Technique Du Malaxeur

Mixer Capacity / Capacité Malaxeur 3,35 m³
Dry Capacity / Volume Sec 5.000 lt
Compacted Concrete / Béton Compacté 3.350 lt
Motor Power / Puissance Du Moteur 2x55 Kw

> Aggregate Bunker / Trémie À Agrégats

Aggregate Compartments / Nombre De Cuves 4 units
Compartments Capacity / Capacité Par Cuve 30 m³
Total Capacity / Capacité Totale 120 m³
Number of Cover/ Nombre de Trappe 8 set

> Mixer Feeding Conveyor / Tapis Roulant Du Malaxeur

Width / Largeur 1.200 mm
Length / Longueur 17.000 mm
Motor Power / Puissance Du Moteur 30 Kw

> Aggregate Weighing Conveyor / Tapis Roulant De Pesage Agrégats

Width / Largeur 1.000 mm
Length / Longueur 6.000 mm
Motor Power / Puissance Du Moteur 15 Kw x2

> Total Motor Power / Puissance Total Du Moteur

Standart (1 silos) / Standard (1 silo) 300 Kw

> Weighers / Bascules

Aggregate Weighing / Pesage Agrégats 8.000 kg
Cement Weighing / Pesage Ciment 1.600 kg
Water Weighing / Pesage 1.000 kg
Additive Weighing / Pesage Adjuvants 100 kg

> Cement Screw Conveyor / Spirale À Ciment

Diameter / Diamètre 273 mm
Length / Longueur 10.000 mm
Motor Power / Puissance Du Moteur 15 Kw

> Cement Silo / Silo À Ciment

Capacity / Capacité 100 ton
Number / Nombre 2-4-6 unit

> Compressor / Compresseur

Capacity / Capacité 2.400 lt/min
Working Pressure / Pression de Service 10 bar
Motor Power / Puissance du Moteur 11 Kw





**CONCRETE BATCHING PLANTS
CENTRALES A BETON**

www.insmakina.com



TECHNICAL SPECIFICATIONS
SPECIFICATIONS TECHNIQUES

> Plant Capacity / Capacité De Centrale

Compacted Concrete / Béton Compacté 160 m³ /saat (hr)
Cycle Time / Temps De Malaxage 30 cycle/hr

>Mixer Specifications / Caractéristiques Technique Du Malaxeur

Mixer Capacity / Capacité Malaxeur 5 m³
Dry Capacity / Volume Sec 7.500 lt
Compacted Concrete / Béton Compacté 5.000 lt
Motor Power / Puissance Du Moteur 2x90 Kw

>Aggregate Bunker / Trémie À Agrégats

Aggregate Compartments / Nombre De Cuves 4 units
Compartments Capacity / Capacité Par Cuve 40 m³
Total Capacity / Capacité Totale 160 m³
Number of Cover/ Nombre de Trappe 8 set

>Mixer Feeding Conveyor / Tapis Roulant Du Malaxeur

Width / Largeur 1.200 mm
Length / Longueur 17.000 mm
Motor Power / Puissance Du Moteur 30 Kw

>Aggregate Weighing Conveyor / Tapis Roulant De Pesage Agrégats

Width / Largeur 1.000 mm
Length / Longueur 6.000 mm
Motor Power / Puissance Du Moteur 15 Kw x2

>Total Motor Power / Puissance Total Du Moteur

Standart (1 silos) / Standard (1 silo) 300 Kw

> Weighers / Bascules

Aggregate Weighing / Pesage Agrégats 10.000 kg
Cement Weighing / Pesage Ciment 3.000 kg
Water Weighing / Pesage Eau 2.000 kg
Additive Weighing / Pesage Adjuvants 100 kg

> Cement Screw Conveyor / Spirale À Ciment

Diameter / Diamètre 323 mm
Length / Longueur 10.000 mm
Motor Power / Puissance Du Moteur 18.5 Kw

> Cement Silo / Silo À Ciment

Capacity / Capacité 100 ton
Number / Nombre 2-4-6 unit

> Compressor / Compresseur

Capacity / Capacité 2.400 lt/min
Working Pressure / Pression de Service 10 bar
Motor Power / Puissance du Moteur 11 Kw





CONCRETE BATCHING PLANTS
CENTRALES A BETON

www.insmakina.com

TECHNICAL SPECIFICATIONS
SPÉCIFICATIONS TECHNIQUES



VOLUME : 7 m³
 Conveyor Belt : 800 x 20000 mm – V shape belt
 Motor Reducer : 22 kw 1500 rpm i:12 DIŞSAN

Bunker, separator and conveyor of the Prefeeding System can be controlled from camera system and remote control. For operators of different equipments there exists standard walkie talkie phone system.

VOLUME : 7 m³
 TAPIS ROULANT : 800 x 20000 mm – Tapis roulant en forme V
 MOTEUR-RÉDUCTEUR : 22 kw 1500 tours/min i:12 DIŞSAN

La trémie, le tapis roulant et le pneu de distribution roulant du système de pré-chargement est commandé par le système de caméra et la télécommande en outre la radio est toujours disponible pour assurer la communication entre l'opérateur de pelle et celui de centrale.





**CONCRETE BATCHING PLANTS
CENTRALES A BETON**

www.insmakina.com

**TECHNICAL SPECIFICATIONS
SPECIFICATIONS TECHNIQUES**
> Plant Capacity / Capacité De Centrale

Compacted Concrete / Béton Compacté	35 m ³ /saat (hr)
Cycle Time / Temps De Malaxage	60 cycle/hr

> Mixer Specifications / Caractéristiques Technique Du Malaxeur

Mixer Capacity / Capacité Malaxeur	0,5 m ³
Dry Capacity / Volume Sec	750 lt
Compacted Concrete / Béton Compacté	500 lt
Motor Power / Puissance Du Moteur	18,5 Kw

> Aggregate Bunker / Trémie À Agrégats

Aggregate Compartments / Nombre De Cuves	4 units
Compartments Capacity / Capacité Par Cuve	10 m ³
Total Capacity / Capacité Totale	40 m ³
Number of Cover / Nombre de Trappe	4 set

> Mixer Feeding Conveyor / Tapis Roulant Du Malaxeur

Width / Largeur	600 mm
Length / Longueur	15.000 mm
Motor Power / Puissance Du Moteur	7.5 Kw

> Aggregate Weighing Conveyor / Tapis Roulant De Pesage Agrégats

Width / Largeur	600 mm
Length / Longueur	13.500 mm
Motor Power / Puissance Du Moteur	7.5 Kw

> Total Motor Power / Puissance Total Du Moteur

Standart (1 silos) / Standard (1 silo)	100 Kw
--	--------

> Weighers / Bascules

Aggregate Weighing / Pesage Agrégats	1.400 kg
Cement Weighing / Pesage Ciment	250 kg
Water Weighing / Pesage Eau	150 kg
Additive Weighing / Pesage Adjuvants	20 kg

> Cement Screw Conveyor / Spirale À Ciment

Diameter / Diamètre	193 mm
Length / Longueur	8.000 mm
Motor Power / Puissance Du Moteur	7.5 Kw

> Cement Silo / Silo À Ciment

Capacity / Capacité	50 ton
Number / Nombre	1- 2 - 3 unit

> Compressor / Compresseur

Capacity / Capacité	900 lt/min
Working Pressure / Pression de Service	7 bar
Motor Power / Puissance du Moteur	5,5 Kw





**CONCRETE BATCHING PLANTS
CENTRALES A BÉTON**

www.insmakina.com



TECHNICAL SPECIFICATIONS
SPECIFICATIONS TECHNIQUES

> Plant Capacity / Capacité De Centrale
Compacted Concrete / Béton Compacté 60 m³/saat (hr)
Cycle Time / Temps De Malaxage 60 cycle/hr

> Mixer Specifications / Caractéristiques Technique Du Malaxeur
Mixer Capacity / Capacité Malaxeur 1,0 m³
Dry Capacity / Volume Sec 1.500 lt
Compacted Concrete / Béton Compacté 1.000 lt
Motor Power / Puissance Du Moteur 37 Kw

> Aggregate Bunker / Trémie À Agrégats
Aggregate Compartments / Nombre De Cuves 4 units
Compartments Capacity / Capacité Par Cuve 20 m³
Total Capacity / Capacité Totale 80 m³
Number of Cover/ Nombre de Trappe 16 set

> Mixer Feeding Conveyor / Tapis Roulant Du Malaxeur
Width / Largeur 800 mm
Length / Longueur 28.000 mm
Motor Power / Puissance Du Moteur 30 Kw

> Aggregate Weighing Conveyor / Tapis Roulant De Pesage Agrégats
Width / Largeur 800 mm
Length / Longueur 14.600 mm
Motor Power / Puissance Du Moteur 11 Kw

> Total Motor Power / Puissance Total Du Moteur
Standart (1 silos) / Standard (1 silo) 120 Kw

> Weighers / Bascules
Aggregate Weighing / Pesage Agrégats 2.700 kg
Cement Weighing / Pesage Ciment 500 kg
Water Weighing / Pesage Eau 300 kg
Additive Weighing / Pesage Adjuvants 20 kg

> Cement Screw Conveyor / Spirale À Ciment
Diameter / Diamètre 219 mm
Length / Longueur 10.000 mm
Motor Power / Puissance Du Moteur 11 Kw

> Cement Silo / Silo À Ciment
Capacity / Capacité 75 ton
Number / Nombre 2 - 4 - 6 unit

> Compressor / Compresseur
Capacity / Capacité 1.800 lt/min
Working Pressure / Pression de Service 10 bar
Motor Power / Puissance du Moteur 7,5 Kw



www.insmakina.com

CONCRETE BATCHING PLANTS
CENTRALES A BETON


TECHNICAL SPECIFICATIONS
SPECIFICATIONS TECHNIQUES
> Plant Capacity / Capacité De Centrale

Compacted Concrete / Béton Compacté	75 + 60 m ³ /saat (hr)
Cycle Time / Temps De Malaxage	60 cycle/hr

>Mixer Specifications / Caractéristiques Technique Du Malaxeur

Mixer Capacity / Capacité Malaxeur	1,5 + 1 m ³
Dry Capacity / Volume Sec	2.250 lt + 1.500 lt
Compacted Concrete / Béton Compacté	1.500 lt +1.000 lt
Motor Power / Puissance Du Moteur	60 Kw + 45 Kw

>Aggregate Bunker / Trémie À Agrégats

Aggregate Compartments / Nombre De Cuves	5 units
Compartments Capacity / Capacité Par Cuve	40 m ³
Total Capacity / Capacité Totale	200 m ³
Number of Cover/ Nombre de Trappe	10 set

>Mixer Feeding Conveyor / Tapis Roulant Du Malaxeur

Width / Largeur	800 mm
Length / Longueur	28.000 mm
Motor Power / Puissance Du Moteur	30 Kw

>Aggregate Weighing Conveyor / Tapis Roulant De Pesage Agrégats

Width / Largeur	800 mm
Length / Longueur	6.000 mm + 4.000 mm
Motor Power / Puissance Du Moteur	7,5 + 5,5 Kw

>Total Motor Power / Puissance Total Du Moteur

Standart (1 silos) / Standard (1 silo)	300 Kw
--	--------

> Weighers / Bascules

Aggregate Weighing / Pesage Agrégats	7.000 kg
Cement Weighing / Pesage Ciment	800 kg
Water Weighing / Pesage Eau	600 kg
Additive Weighing / Pesage Adjuvants	30 kgx2

> Cement Screw Conveyor / Spirale À Ciment

Diameter / Diamètre	219 mm
Length / Longueur	10.000 mm
Motor Power / Puissance Du Moteur	11 Kw

> Cement Silo / Silo À Ciment

Capacity / Capacité	100 ton
Number / Nombre	2 - 4 - 6 unit

> Compressor / Compresseur

Capacity / Capacité	1.800 lt/min
Working Pressure / Pression de Service	10 bar
Motor Power / Puissance du Moteur	7,5 Kw



CONCRETE BATCHING PLANTS
CENTRALES A BETON

www.insmakina.com





www.insmakina.com

CONCRETE BATCHING PLANTS CENTRALES A BÉTON

TECHNICAL SPECIFICATIONS
SPECIFICATIONS TECHNIQUES
> Plant Capacity / Capacité De Centrale

 Compacted Concrete / Béton Compacté 100 m³ /saat (hr)
 Cycle Time / Temps De Malaxage 60 cycle/hr

> Mixer Specifications / Caractéristiques Technique Du Malaxeur

 Mixer Capacity / Capacité Malaxeur 2,0 m³
 Dry Capacity / Volume Sec 3000 lt
 Compacted Concrete / Béton Compacté 2000 lt
 Motor Power / Puissance Du Moteur 2x37 Kw

> Aggregate Bunker / Trémie À Agrégats

 Aggregate Compartments / Nombre De Cuves 4 units
 Compartments Capacity / Capacité Par Cuve 30 m³
 Total Capacity / Capacité Totale 120 m³
 Number of Cover / Nombre de Trappe 8 set

> Mixer Feeding Conveyor / Tapis Roulant Du Malaxeur

 Width / Largeur 1000 mm
 Length / Longueur 30.000 mm
 Motor Power / Puissance Du Moteur 37 Kw

> Aggregate Weighing Conveyor / Tapis Roulant De Pesage Agrégats

 Width / Largeur 1000 mm
 Length / Longueur 16.000 mm
 Motor Power / Puissance Du Moteur 15 Kw

> Total Motor Power / Puissance Total Du Moteur

Standart (1 silos) / Standard (1 silo) 175 Kw

> Weighers / Bascules

 Aggregate Weighing / Pesage Agrégats 4700 kg
 Cement Weighing / Pesage Ciment 1.000 kg
 Water Weighing / Pesage Eau 700 kg
 Additive Weighing / Pesage Adjuvants 40 kg

> Cement Screw Conveyor / Spirale À Ciment

 Diameter / Diamètre 273 mm
 Length / Longueur 10.000 mm
 Motor Power / Puissance Du Moteur 15 Kw

> Cement Silo / Silo À Ciment

 Capacity / Capacité 100 ton
 Number / Nombre 2 - 4 - 6 unit

> Compressor / Compresseur

 Capacity / Capacité 2.400 lt/min
 Working Pressure / Pression de Service 10 bar
 Motor Power / Puissance du Moteur 11 Kw




CONCRETE BATCHING PLANTS
CENTRALES A BETON

www.insmakina.com

TECHNICAL SPECIFICATIONS
SPECIFICATIONS TECHNIQUES

> Plant Capacity / Capacité De Centrale
 Compacted Concrete / Béton Compacté 130 m³ /saat (hr)
 Cycle Time / Temps De Malaxage 50 cycle/hr

>Mixer Specifications / Caractéristiques Technique Du Malaxeur
 Mixer Capacity / Capacité Malaxeur 3,35 m³
 Dry Capacity / Volume Sec 5.000 lt
 Compacted Concrete / Béton Compacté 3.350 lt
 Motor Power / Puissance Du Moteur 2x55 Kw

>Aggregate Bunker / Trémie À Agrégats
 Aggregate Compartments / Nombre De Cuves 4 units
 Compartments Capacity / Capacité Par Cuve 30 m³
 Total Capacity / Capacité Totale 120 m³
 Number of Cover/ Nombre de Trappe 8 set

>Mixer Feeding Conveyor / Tapis Roulant Du Malaxeur
 Width / Largeur 1000 mm
 Length / Longueur 32.000 mm
 Motor Power / Puissance Du Moteur 37 Kw

>Aggregate Weighing Conveyor / Tapis Roulant De Pesage Agrégats
 Width / Largeur 1000 mm
 Length / Longueur 15.750 mm
 Motor Power / Puissance Du Moteur 18.5 Kw

>Total Motor Power / Puissance Total Du Moteur
 Standart (1 silos) / Standard (1 silo) 215 Kw

> Weighers / Bascules
 Aggregate Weighing / Pesage Agrégats 5500 kg
 Cement Weighing / Pesage Ciment 1750 kg
 Water Weighing / Pesage Eau 1000 kg
 Additive Weighing / Pesage Adjuvants 40 kg

> Cement Screw Conveyor / Spirale À Ciment
 Diameter / Diamètre 273 mm
 Length / Longueur 10.000 mm
 Motor Power / Puissance Du Moteur 15 Kw

> Cement Silo / Silo À Ciment
 Capacity / Capacité 100 ton
 Number / Nombre 2 - 4 - 6 unit

> Compressor / Compresseur
 Capacity / Capacité 2.400 lt/min
 Working Pressure / Pression de Service 10 bar
 Motor Power / Puissance du Moteur 11 Kw



CONCRETE BATCHING PLANTS
CENTRALES A BETON

www.insmakina.com


TECHNICAL SPECIFICATIONS
SPECIFICATIONS TECHNIQUES

> Plant Capacity / Capacité De Centrale
 Compacted Concrete / Béton Compacté 160 m³ /saat (hr)
 Cycle Time / Temps De Malaxage 50 cycle/hr

>Mixer Specifications / Caractéristiques Technique Du Malaxeur
 Mixer Capacity / Capacité Malaxeur 5,0 m³
 Dry Capacity / Volume Sec 7.500 lt
 Compacted Concrete / Béton Compacté 5.000 lt
 Motor Power / Puissance Du Moteur 2x90 Kw

>Aggregate Bunker / Trémie À Agrégats
 Aggregate Compartments / Nombre De Cuves 4 units
 Compartments Capacity / Capacité Par Cuve 40 m³
 Total Capacity / Capacité Totale 160 m³
 Number of Cover/ Nombre de Trappe 8 set

>Mixer Feeding Conveyor / Tapis Roulant Du Malaxeur
 Width / Largeur 1.200 mm
 Length / Longueur 34.750 mm
 Motor Power / Puissance Du Moteur 55 Kw

>Aggregate Weighing Conveyor / Tapis Roulant De Pesage Agrégats
 Width / Largeur 2x1.200 mm
 Length / Longueur 2x10.000 mm
 Motor Power / Puissance Du Moteur 2x15 Kw

>Total Motor Power / Puissance Total Du Moteur
 Standart (1 silos) / Standard (1 silo) 310 Kw

> Weighers / Bascules
 Aggregate Weighing / Pesage Agrégats 9.500 kg
 Cement Weighing / Pesage Ciment 2.400 kg
 Water Weighing / Pesage Eau 1.250 kg
 Additive Weighing / Pesage Adjuvants 40 kg

> Cement Screw Conveyor / Spirale À Ciment
 Diameter / Diamètre 323 mm
 Length / Longueur 10.000 mm
 Motor Power / Puissance Du Moteur 18,5 Kw

> Cement Silo / Silo À Ciment
 Capacity / Capacité 100 ton
 Number / Nombre 2 - 4 - 6 unit

> Compressor / Compresseur
 Capacity / Capacité 2.400 lt/min
 Working Pressure / Pression de Service 10 bar
 Motor Power / Puissance du Moteur 11 Kw





CONCRETE BATCHING PLANTS
CENTRALES A BÉTON

www.insmakina.com


TECHNICAL SPECIFICATIONS
SPECIFICATIONS TECHNIQUES

> Plant Capacity / Capacité De Centrale
 Compacted Concrete / Béton Compacté 180 m³ /saat (hr)
 Cycle Time / Temps De Malaxage 50 cycle/hr

> Mixer Specifications / Caractéristiques Technique Du Malaxeur
 Mixer Capacity / Capacité Malaxeur 5 m³
 Dry Capacity / Volume Sec 7.500 lt
 Compacted Concrete / Béton Compacté 5.000 lt
 Motor Power / Puissance Du Moteur 2x90 Kw

> Aggregate Bunker / Trémie À Agrégats
 Aggregate Compartments / Nombre De Cuves 4 units
 Compartments Capacity / Capacité Par Cuve 45 m³
 Total Capacity / Capacité Totale 180 m³
 Number of Cover / Nombre de Trappe 12 set

> Mixer Feeding Conveyor / Tapis Roulant Du Malaxeur
 Width / Largeur 1.200 mm
 Length / Longueur 35.850 mm
 Motor Power / Puissance Du Moteur 55 Kw

> Aggregate Weighing Conveyor / Tapis Roulant De Pesage Agrégats
 Width / Largeur 1.200 mm
 Length / Longueur 11.000 mm
 Motor Power / Puissance Du Moteur 2x15 Kw

> Total Motor Power / Puissance Total Du Moteur
 Standart (1 silos) / Standard (1 silo) 325 Kw

> Weighers / Bascules
 Aggregate Weighing / Pesage Agrégats 11.500 kg
 Cement Weighing / Pesage Ciment 3.000 kg
 Water Weighing / Pesage Eau 1.750 kg
 Additive Weighing / Pesage Adjuvants 40 kg

> Cement Screw Conveyor / Spirale À Ciment
 Diameter / Diamètre 323 mm
 Length / Longueur 10.000 mm
 Motor Power / Puissance Du Moteur 18,5 Kw

> Cement Silo / Silo À Ciment
 Capacity / Capacité 100 ton
 Number / Nombre 2 - 4 - 6 unit

> Compressor / Compresseur
 Capacity / Capacité 2.400 lt/min
 Working Pressure / Pression de Service 10 bar
 Motor Power / Puissance du Moteur 11 Kw





**CONCRETE BATCHING PLANTS
CENTRALES A BETON**

www.insmakina.com


> Plant Capacity / Capacité De Centrale
 Compacted Concrete / Béton Compacté
 Cycle Time / Temps De Malaxage

 35 m³ /saat (hr)
 60 cycle/hr

>Mixer Specifications / Caractéristiques Technique Du Malaxeur
 Mixer Capacity / Capacité Malaxeur
 Dry Capacity / Volume Sec
 Compacted Concrete / Béton Compacté
 Motor Power / Puissance Du Moteur

 0,5 m³
 500 lt
 330 lt
 18,5 Kw

>Aggregate Bunker / Trémie À Agrégats
 Aggregate Compartments / Nombre De Cuves
 Compartments Capacity / Capacité Par Cuve
 Total Capacity / Capacité Totale
 Number of Cover/ Nombre de Trappe

 4 units
 7 m³
 28 m³
 4 set

>Aggregate Weighing Conveyor / Tapis Roulant De Pesage Agrégats
 Width / Largeur
 Length / Longueur
 Motor Power / Puissance Du Moteur

 500 mm
 13.000 mm
 7,5 Kw

>Skip Hoist / Benne

 Dry Loading Capacity / Capacité De Chargement À Sec 750 lt
 Max.Loading Capacity / Capacité De Chargement Maximale 800 kg
 Motor Power / Puissance Du Moteur 5,5 Kw
 Speed of Hoist up / Down / Vitesse Du Skip 0,4 m/s

>Total Motor Power / Puissance Total Du Moteur
 Standart (1 silos) / Standard (1 silo)

75 Kw

> Weighers / Bascules

 Aggregate Weighing / Pesage Agrégats 1.300 kg
 Cement Weighing / Pesage Ciment 250 kg
 Water Weighing / Pesage Eau 150 kg
 Additive Weighing / Pesage Adjuvants 20 kg

> Cement Screw Conveyor / Spirale À Ciment

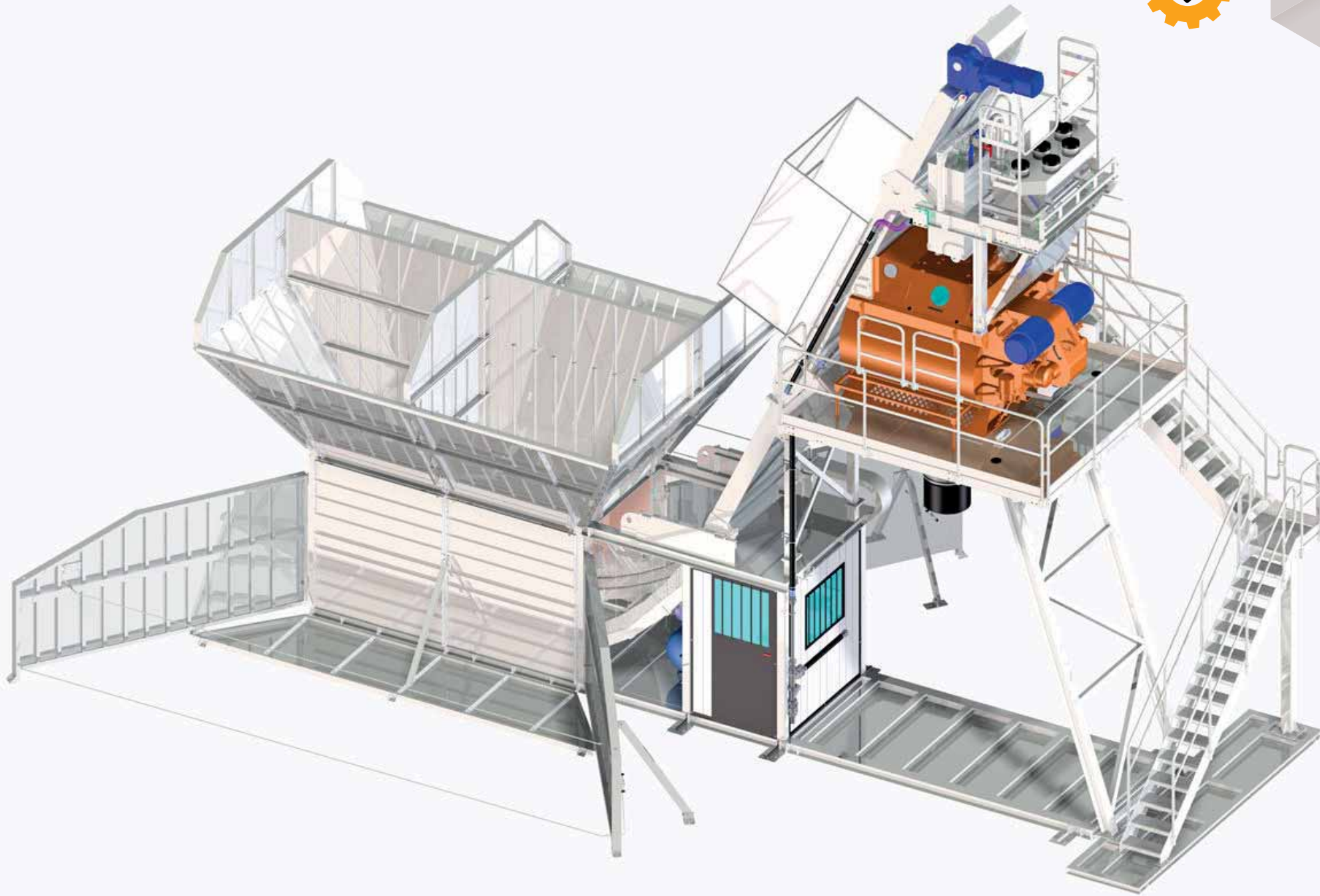
 Diameter / Diamètre 193 mm
 Length / Longueur 10.000 mm
 Motor Power / Puissance Du Moteur 7,5 Kw

> Cement Silo / Silo À Ciment

 Capacity / Capacité 50-75-100 ton
 Number / Nombre 1 - 2 unit

> Compressor / Compresseur

 Capacity / Capacité 900 lt/min
 Working Pressure / Pression de Service 7 bar
 Motor Power / Puissance du Moteur 5,5 Kw


> Plant Capacity / Capacité De Centrale

 Compacted Concrete / Béton Compacté 60 m³ /saat (hr)
 Cycle Time / Temps De Malaxage 60 cycle/hr

>Mixer Specifications / Caractéristiques Technique Du Malaxeur

 Mixer Capacity / Capacité Malaxeur 1 m³
 Dry Capacity / Volume Sec 1.500 lt
 Compacted Concrete / Béton Compacté 1.000 lt
 Motor Power / Puissance Du Moteur 37 Kw

>Aggregate Bunker / Trémie À Agrégats

 Aggregate Compartments / Nombre De Cuves 4 units
 Compartments Capacity / Capacité Par Cuve 10 m³
 Total Capacity / Capacité Totale 40 m³
 Number of Cover/ Nombre de Trappe 4 set

>Aggregate Weighing Conveyor / Tapis Roulant De Pesage Agrégats

 Width / Largeur 800 mm
 Length / Longueur 7.500 mm
 Motor Power / Puissance Du Moteur 7,5 Kw

>Skip Hoist / Benne

 Dry Loading Capacity / Capacité de chargement à sec 1500 lt
 Max.Loading Capacity / Capacité de chargement maximale 2400 kg
 Motor Power / Puissance Du Moteur 15 Kw
 Speed of Hoist up / Down / Vitesse du skip 0,4 m/s

>Total Motor Power / Puissance Total Du Moteur

Standart (1 silos) / Standard (1 silo) 110 Kw

> Weighers / Bascules

 Aggregate Weighing / Pesage Agrégats 2.400 kg
 Cement Weighing / Pesage Ciment 600 kg
 Water Weighing / Pesage Eau 400 kg
 Additive Weighing / Pesage Adjuvants 40 kg

> Cement Screw Conveyor / Spirale À Ciment

 Diameter / Diamètre 219 mm
 Length / Longueur 10.000 mm
 Motor Power / Puissance Du Moteur 11 Kw

> Cement Silo / Silo À Ciment

 Capacity / Capacité 50-75-100 ton
 Number / Nombre 1 - 2 unit

> Compressor / Compresseur

 Capacity / Capacité 900 lt/min
 Working Pressure / Pression de Service 10 bar
 Motor Power / Puissance du Moteur 5,5 Kw




www.insmakina.com

**CONCRETE BATCHING PLANTS
CENTRALES A BETON**


TECHNICAL SPECIFICATIONS
SPECIFICATIONS TECHNIQUES

> Plant Capacity / Capacité De Centrale
 Compacted Concrete / Béton Compacté
 Cycle Time / Temps De Malaxage

100 m³ /saat (hr)
 50 cycle/hr

>Mixer Specifications / Caractéristiques Technique Du Malaxeur
 Mixer Capacity / Capacité Malaxeur
 Dry Capacity / Volume Sec
 Compacted Concrete / Béton Compacté
 Motor Power / Puissance Du Moteur

2,00 m³
 3.000 lt
 2.000 lt
 2x37 Kw

>Aggregate Bunker / Trémie À Agrégats
 Aggregate Compartments / Nombre De Cuves
 Compartments Capacity / Capacité Par Cuve
 Total Capacity / Capacité Totale
 Number of Cover/ Nombre de Trappe

4 units
 15 m³
 60 m³
 4 set

>Aggregate Weighing Conveyor / Tapis Roulant De Pesage Agrégats
 Width / Largeur
 Length / Longueur
 Motor Power / Puissance Du Moteur

1.000 mm
 7.500 mm
 11 Kw

>Skip Hoist / Benne

Dry Loading Capacity / Capacité de chargement à sec
 Max.Loading Capacity / Capacité de chargement maximale
 Motor Power / Puissance Du Moteur
 Speed of Hoist up / Down / Vitesse du skip

3.000 lt
 4.700 kg
 22 Kw
 0,4 m/s

>Total Motor Power / Puissance Total Du Moteur
 Standart (1 silos) / Standard (1 silo)

160 Kw

> Weighers / Bascules

Aggregate Weighing / Pesage Agrégats
 Cement Weighing / Pesage Ciment
 Water Weighing / Pesage Eau
 Additive Weighing / Pesage Adjuvants

4.700 kg
 1.200 kg
 750 kg
 40 kg

> Cement Screw Conveyor / Spirale À Ciment

Diameter / Diamètre
 Length / Longueur
 Motor Power / Puissance Du Moteur

273 mm
 10.000 mm
 15 Kw

> Cement Silo / Silo À Ciment

Capacity / Capacité
 Number / Nombre

50-75-100 ton
 1 - 2 unit

> Compressor / Compresseur

Capacity / Capacité
 Working Pressure / Pression de Service
 Motor Power / Puissance du Moteur

900 lt/min
 10 bar
 5,5 Kw





www.insmakina.com

CONCRETE BATCHING PLANTS CENTRALES A BETON



> Plant Capacity / Capacité De Centrale
 Compacted Concrete / Béton Compacté
 Cycle Time / Temps De Malaxage

120 m³ /saat (hr)
 50 cycle/hr

>Mixer Specifications / Caractéristiques Technique Du Malaxeur
 Mixer Capacity / Capacité Malaxeur
 Dry Capacity / Volume Sec
 Compacted Concrete / Béton Compacté
 Motor Power / Puissance Du Moteur

3,00 m³
 4.500 lt
 3.000 lt
 2x55 Kw

>Aggregate Bunker / Trémie À Agrégats
 Aggregate Compartments / Nombre De Cuves
 Compartments Capacity / Capacité Par Cuve
 Total Capacity / Capacité Totale
 Number of Cover/ Nombre de Trappe

4 units
 20 m³
 80 m³
 4 set

>Aggregate Weighing Conveyor / Tapis Roulant De Pesage Agrégats
 Width / Largeur
 Length / Longueur
 Motor Power / Puissance Du Moteur

1200 mm
 7.500 mm
 15 Kw

>Skip Hoist / Benne

Dry Loading Capacity / Capacité de chargement à sec
 Max.Loading Capacity / Capacité de chargement maximale
 Motor Power / Puissance Du Moteur
 Speed of Hoist up / Down / Vitesse du skip

4.500 lt
 5.500 kg
 30 Kw
 0,4 m/s

>Total Motor Power / Puissance Total Du Moteur
 Standart (1 silos) / Standard (1 silo)

200 Kw

> Weighers / Bascules

Aggregate Weighing / Pesage Agrégats
 Cement Weighing / Pesage Ciment
 Water Weighing / Pesage Eau
 Additive Weighing / Pesage Adjuvants

5.500 kg
 2.000 kg
 1.500 kg
 50 kg

> Cement Screw Conveyor / Spirale À Ciment

Diameter / Diamètre
 Length / Longueur
 Motor Power / Puissance Du Moteur

273 mm
 10.000 mm
 15 Kw

> Cement Silo / Silo À Ciment

Capacity / Capacité
 Number / Nombre

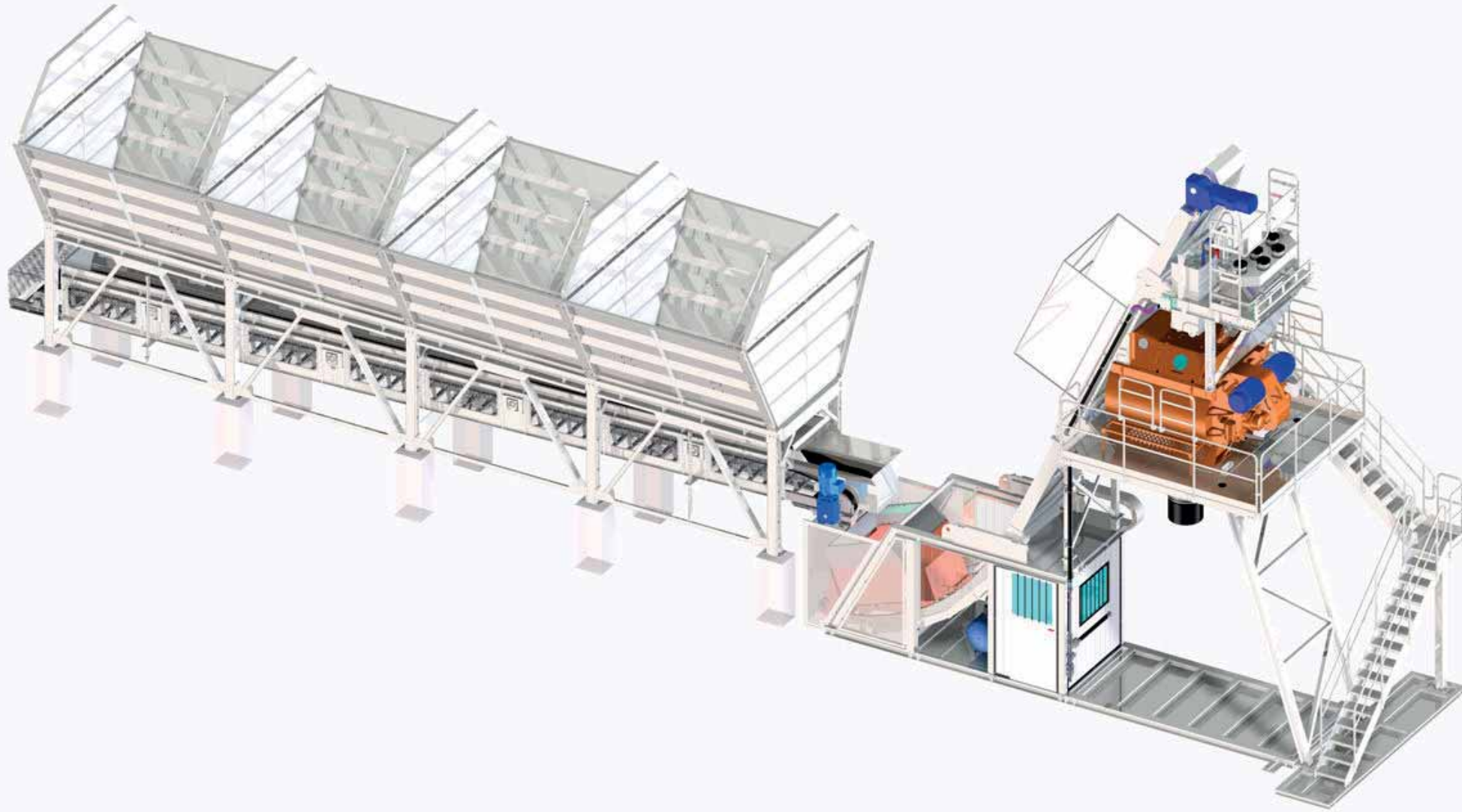
50-75-100 ton
 1 - 2 unit

> Compressor / Compresseur

Capacity / Capacité
 Working Pressure / Pression de Service
 Motor Power / Puissance du Moteur

2.400 lt/min
 10 bar
 5,5 Kw






> Plant Capacity / Capacité De Centrale

 Compacted Concrete / Béton Compacté 70 M³ /Saet (Hr)
 Cycle Time / Temps De Malaxage Transmikser

> Aggregate Bunker / Trémie À Agrégats

 Aggregate Compartments / Nombre De Cuve 3 Units
 Compartments Capacity / Capacité De Cuve 10 M³
 Total Capacity / Capacité Totale 30 M³
 Number Of Cover / Nombre De Trappe 3 Set

>Aggregate Weighing Bucket / Benne De Pesage Agrégats

 Max.loading Capacity/Capacité De Chargement Maximale 1 M³
 Vibrators / Vibrateurs 1 Set - 200/3
 Discharge / Déchargement Single Cover/Trappe Unique

>Mixer Feeding Conveyor / Tapis Roulant Du Malaxeur

 Width / Largeur 800 Mm
 Length / Longueur 12.000 Mm
 Motor Power / Puissance Du Moteur 11 Kw

>Total Motor Power / Puissance Totale Du Moteur

Standart (1 Silos) / Standard (1 Silo) 75 Kw

> Weighers / Bascules

 Aggregate Weighing / Pesage Agrégats 2.400 kg
 Cement Weighing / Pesage Cement 500 kg
 Water Weighing / Pesage Eau 350 kg
 Additive Weighing / Pesage Adjuvants 30 kg

> Cement Screw Conveyor / Spirale À Ciment

 Diameter / Diamètre 219 mm
 Length / Longueur 11.000 mm
 Motor Power / Puissance Du Moteur 11 Kw

> Cement Silo / Silo À Ciment

 Capacity / Capacité 60 - 75 - 90 ton
 Number / Nombre 1 - 2 unit

> Compressor / Compresseur

 Capacity / Capacité 1.100 lt/min
 Working Pressure / Pression de Service 10 bar
 Motor Power / Puissance du Moteur 5,5 Kw

> Water Pump / Pompe À Eau

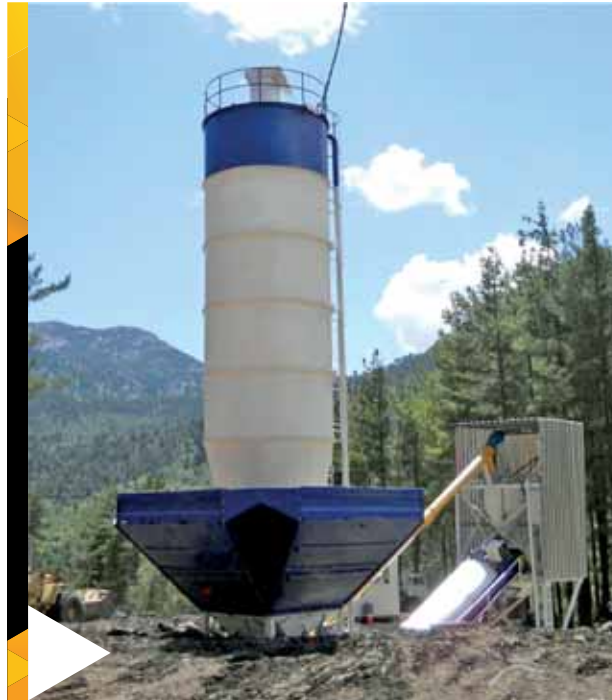
 Pump / Pompe 25 M³/Hr
 Tank Volume / Volume De Réservoir 3 Ton
 Working Pressure / Pression De Service 2-4 Bar



**CONCRETE BATCHING PLANTS
CENTRALES A BETON**

www.insmakina.com

TECHNICAL SPECIFICATIONS
SPECIFICATIONS TECHNIQUES



> Plant Capacity / Capacité De Centrale
Compacted Concrete / Béton Compacté
Cycle Time / Temps De Malaxage

120 m³ /saat (hr)
Transmikser

> Aggregate Bunker / Trémie À Agrégats
Aggregate Compartments / Nombre De Cuve
Compartments Capacity /Capacité De Cuve
Total Capacity / Capacité Totale
Number Of Cover / Nombre De Trappe

3 units
15 m³
45 m³
3 set

>Aggregate Weighing Bucket / Benne De Pesage Agrégats
Max.loading Capacity/Capacité De Chargement Maximale
Vibrators / Vibrateurs
Discharge / Déchargement

3 m³
1 set - 300/3
Single Cover/Trappe Unique

>Mixer Feeding Conveyor / Tapis Roulant Du Malaxeur
Width / Largeur
Length / Longueur
Motor Power / Puissance Du Moteur

1.000 mm
12.000 mm
15 Kw

>Total Motor Power / Puissance Totale Du Moteur
Standart (1 Silos) / Standard (1 Silo)

75 Kw

> Weighers / Bascules
Aggregate Weighing / Pesage Agrégats
Cement Weighing / Pesage Ciment
Water Weighing / Pesage Eau
Additive Weighing / Pesage Adjuvants

5.500 kg
1.200 kg
800 kg
40 kg

> Cement Screw Conveyor / Spirale À Ciment
Diameter / Diamètre
Length / Longueur
Motor Power / Puissance Du Moteur

273 mm
11.500 mm
15 Kw

> Cement Silo / Silo À Ciment
Capacity / Capacité
Number / Nombre

60-75-90 ton
1 - 2 unit

> Compressor / Compresseur
Capacity / Capacité
Working Pressure / Pression de Service
Motor Power / Puissance du Moteur

1.100 lt/min
10 bar
5,5 Kw

> Water Pump / Pompe À Eau
Pump / Pompe
Tank Volume / Volume De Réservoir
Working Pressure / Pression De Service

40 m³/hr
3 ton
2-4 bar





CONCRETE BATCHING PLANTS
CENTRALES A BÉTON

www.insmakina.com



> Plant Capacity / Capacité De Centrale
Compacted Concrete / Béton Compacté
Cycle Time / Temps De Malaxage

500 m³ /saat (hr)
continuous

>Mixer Specifications / Caractéristiques Techniques du malaxeur

Twin Shaft Mixer / Malaxeur à double axes
Mixer Capacity / Capacité de malaxeur
Dry Capacity / Volume sec
Motor Power / Puissance du moteur

3 m³
4.000 lt
2x37 Kw

>Aggregate Bunker / Trémie à Agrégats

Aggregate Compartments / Nombre de cuve 4 units
Compartments Capacity / Capacité de cuve
Total Capacity / Capacité totale
Number of Cover / Nombre de trappe

25 m³
100 m³
8 set

>Mixer Feeding Conveyor / Tapis roulant du malaxeur

Width / Largeur
Length / Longueur
Motor Power / Puissance du moteur

800 mm
10.000 mm
11 Kw

> Conveyors / Tapis Roulant

Dosing Band, 800mm x 2000mm
Tapis roulant de dosage, 800mm x 2000mm
Low Band, 1000mm x 11000mm
Tapis roulant inférieur, 1000mm x 11000mm
Download Band, 1000mm x 23000mm
Tapis roulant de chargement, 1000mm x 23000mm

4 x Speed-controlled
4 pièces à contrôle de vitesse
1 Pièce
1 Pièce
1 Pièce
1 Pièce

>Total Motor Power / Puissance totale du moteur
Standart (1 silos) / Standard (1 silo)

325 Kw



> MOBILE UNIT VIBRATING SCREENS

Vibrating screens are used to separate the desired material was broken in all streams and quarries plant size. Screens can be divided in such a way bolted all layers of the front groove. Sieve boxes are bolted to complete . All screens are processed in machines boring mills beddings precision machine tools. Main shaft material is manufactured in our latest system stalls with 4140 high quality steel. Screens are used in a double row bearing to the bearing system.

> UNITÉ MOBILE VIBRANT CRIBLAGE

Les tamis vibrants sont utilisés pour séparer la matière désirée a été brisée dans toutes les dimensions des ruisseaux et des carrières usine . Les tamis peuvent être divisés de manière boulonné toutes les couches de la gorge avant. Boîtes Sieve sont boulonnés à remplir. Tous les tamis sont traités dans des machines de forage moulins literies précision des machines-outils . Matériau principal de l'arbre est fabriqué dans nos derniers stands de système avec 4140 acier de haute qualité . Les tamis sont utilisés dans une double rangée de billes dans le système de roulement.

MODEL / MODÈLE		DIMENSIONS DIMENSIONS (mm x mm)	SCREEN AREA AREA DE CRIBLAGE (m ²)	SCREEN SLOPE PENTE DE CRIBLAGE (angle angle)	MOTOR MOTEUR (kw/rpm)
İNS-TE-1020-2/OT		1000 x 2000	2 m ²	18°	5.5 - 1500
İNS-TE-1230-2/OT		1200 x 3000	3.6 m ²	18°	7.5 - 1500
İNS-TE-1240-2/OT		1200 x 4000	4.8 m ²	18°	11 - 1500
İNS-TE-1650-2/OT	2 DECKS	1600 x 5000	8 m ²	18°	15 - 1500
İNS-TE-1850-2/OT	2 ETAGE	1800 x 5000	9 m ²	18°	15 - 1500
İNS-TE-2050-2/OT		2000 x 5000	10 m ²	18°	18.5 - 1500
İNS-TE-2060-2/OT		2000 x 6000	12 m ²	18°	22 - 1500
İNS-TE-2260-2/OT		2200 x 6000	13.2 m ²	18°	22 - 1500
İNS-TE-1240-3/OT		1200 x 4000	4.8 m ²	18°	11 - 1500
İNS-TE-1650-3/OT		1600 x 5000	8 m ²	18°	15 - 1500
İNS-TE-1850-3/OT	3 DECKS	1800 x 5000	9 m ²	18°	18.5 - 1500
İNS-TE-2050-3/OT	3 ETAGE	2000 x 5000	10 m ²	18°	18.5 - 1500
İNS-TE-2060-3/OT		2000 x 6000	12 m ²	18°	22 - 1500
İNS-TE-2260-3/OT		2200 x 6000	13.2 m ²	18°	30 - 1500
İNS-TE-1240-4/OT		1200 x 4000	4.8 m ²	18°	11 - 1500
İNS-TE-1650-4/OT		1600 x 5000	8 m ²	18°	15 - 1500
İNS-TE-1850-4/OT	4 DECKS	1800 x 5000	9 m ²	18°	18.5 - 1500
İNS-TE-2050-4/OT	4 ETAGE	2000 x 5000	10 m ²	18°	22 - 1500
İNS-TE-2060-4/OT		2000 x 6000	12 m ²	18°	30 - 1500
İNS-TE-2260-4/OT		2200 x 6000	13.2 m ²	18°	30 - 1500

> SPIRAL WASHERS MOBILE UNIT

Especially obtained by screening and washing unit found in the natural sand from the river bed of 0-5 mm. clay - mud etc. As it used in order to wash out the impurities. with a rubber coating on helices longevity study presents performance.

> UNITÉ MOBILE SPIRAL RONDELLES

Surtout obtenu par unité de criblage et de lavage trouvé dans le sable naturel du lit de la rivière de 0-5 mm. argile - boue, etc. Comme il utilisé pour laver les impuretés . avec un revêtement de caoutchouc sur les hélices Étude de la longévité présente les performances.

MODEL / MODÈLE	DIMENSIONS DIMENSIONS (mm x mm)	SCREW QTY VIS QTE (pcs unite)	CAPACITY CAPACITE (tons/hour tonnes/heure)	WATER NEED BESOINS EN EAU (tons/hour tonnes/heure)	MOTOR MOTEUR (kw / rpm)
İNS-YH-500/5000/1	Ø500 x 5000	1	20 - 30	20 - 50	5.5 - 66
İNS-YH-600/6000/1	Ø600 x 6000	1	25 - 40	25 - 60	7.5 - 66
İNS-YH-600/6000/2	Ø600 x 6000	2	50 - 80	50 - 120	2 x 7.5 - 66
İNS-YH-750/7500/2	Ø750 x 7500	2	80 - 100	60 - 150	2 x 11 - 66



www.insmakina.com

MOBILE SCREENING AND WASHING PLANTS
STATIONS DE CRIBLAGE ET LAVAGE MOBILE





www.insmakina.com



CERTIFICATES
СЕРТИФИКАТЫ





CENTRALES à BÉTON

CHING PLANTS



Beklentilerinizden daha fazlası...
Au-delà des attentes...



CONCRETE BATCHING PLANTS



CENTRALES à BÉTON



B.T. 24 KASIM 2017



KOSGEB
www.kosgeb.gov.tr

ZİRAAT GURUP MATBAACILIK
AMBALAJ SAN. VE TİC. A.Ş.
0312-384 73 44



CONCRETE BATCHING PLANTS
CENTRALES à BÉTON

İNS MAKİNA BETON SANTRALLERİ
İMALAT MADENCİLİK İNŞ. TAAH. SAN. TİC. LTD. ŞTİ.

Saray Mah. 126. Cadde No:13
Kahramankazan / Ankara / Turkey
Tel : +90 312 386 08 44
+90 312 386 08 46
Fax : +90 312 386 08 49
info@insmakina.com
www.insmakina.com
www.concretebatchingplants.com.tr

www.grafikchi.com / 112017